

研华全国联系方式 (按拼音排序)

<p>北京研华 T: 010-62984346 北京市海淀区上地信息产业基地六街七号 (100085)</p>	<p>哈尔滨研华 T: 0451-82317150 哈尔滨南岗区中山路93号保利大厦709室 (150036)</p>	<p>南京研华 T: 025-83690010 南京市秦淮区中山南路501号一通服大厦1603室 (210006)</p>	<p>天津研华 T: 022-27494948 天津市南开区红旗路278号赛德广场5-602 (300190)</p>
<p>长春研华 T: 0431-88965378 长春市人民大街8663号成基商务大厦A1235 (130022)</p>	<p>杭州研华 T: 0571-56832929 杭州文三路398号东信大厦2号楼2楼 (310013)</p>	<p>南宁研华 T: 0771-5605932 南宁市民主路6-8号都市华庭A座6层610室 (530022)</p>	<p>乌鲁木齐研华 T: 0991-4514795 新疆乌鲁木齐市水磨沟区安居北路59号百商锋尚1栋16层2单元1601室 (830000)</p>
<p>长沙研华 T: 0731-84158601 长沙市人民中路9号百脑汇数码港A-1305室 (410007)</p>	<p>合肥研华 T: 0551-64678530 合肥市包河区屯溪路52号恒兴广场A栋1503室 (230061)</p>	<p>宁波研华 T: 0574-87091238 宁波高新区翔云路100号科贸中心16幢6-6室 (315100)</p>	<p>无锡研华 T: 0510-82393455 无锡市新吴区旺庄路长江一号8号楼1802室 (250100)</p>
<p>常州研华 T: 0519-88999856 常州市新北区通江南路238-2号爱特大厦乙单元1003室 (213000)</p>	<p>惠州研华 T: 0752-2584287 惠州市惠阳区镇隆镇坤花园A栋402室 (516001)</p>	<p>青岛研华 T: 0532-84889440/55570869 青岛市崂山区山东东路58号盛和大厦2号楼706室 (266000)</p>	<p>武汉研华 T: 027-87525102 武汉市关山大道111号光谷时代广场A座2708-2709室 (430074)</p>
<p>成都研华 T: 028-85450198 成都市高新区天府大道中段800号航兴国际广场2号楼1505室 (610041)</p>	<p>济南研华 T: 0531-88119568/69 济南市高新区工业南路59号中铁财智中心7号楼1003室 (250100)</p>	<p>上海研华 T: 021-36321616 上海市闸北区江场三路136号 (200436)</p>	<p>西安研华 T: 029-87669933 西安市高新区科技二路68号西安软件园秦风阁301室 (710075)</p>
<p>重庆研华 T: 023-68618289 重庆市北部新区星光大道16号财富大厦B座15-1A (401121)</p>	<p>昆明研华 T: 0871-3182769/5748306 昆明市白芸路470号金色年华B座1907室 (650224)</p>	<p>深圳研华 T: 0755-82124222 深圳市南山区科技园南12路28号康佳研发大厦4层 (518040)</p>	<p>厦门研华 T: 0592-5514180 厦门市思明区仙岳路584号德馨大厦1703室 (361000)</p>
<p>大连研华 T: 0411-39769092/1 大连高新区黄浦路596号阳光数码大厦1608室 (116023)</p>	<p>昆山研华 T: 0512-57775666 昆山市玉山镇汉浦路600号 (215316)</p>	<p>沈阳研华 T: 024-22813308/3309/3310 沈阳市和平区和平北大街69号总统大厦C座1309室 (110003)</p>	<p>香港研华 T: 852-27205118 香港九龙观塘鸿图道26号威登中心16楼1601室</p>
<p>东莞研华 T: 0769-82198217 东莞市长安镇长青路万科广场6栋1708室 (523845)</p>	<p>兰州研华 T: 0931-8416082 兰州市东岗西路486号兰州饭店东楼2楼2001室 (730000)</p>	<p>石家庄研华 T: 0311-89105501 石家庄市广安大街汇景国际2号楼铂金公馆811室 (050081)</p>	<p>徐州研华 T: 0516-85712030 徐州市泉山区二环西路西湖美景小区3楼1单元602室 (221006)</p>
<p>佛山研华 T: 0757-82062036 佛山市禅城区普君新城普祥路8号3座1405室 (528000)</p>	<p>洛阳研华 T: 0379-62208818 洛阳市西工区中州中路459号数码大厦B座615室 (471000)</p>	<p>苏州研华 T: 0512-65501572 苏州工业园区东环路1508号星东环大厦1幢508室 (215000)</p>	<p>烟台研华 T: 0535-6243183 烟台市芝罘区芝罘屯路14号金长城大厦1818室 (264000)</p>
<p>福州研华 T: 0591-87670508 福州市台江区六一中路488号财富主场1座908室 (350009)</p>	<p>绵阳研华 T: 0816-6283986 绵阳市长虹大道中段崇尚国际1单元1810室 (621000)</p>	<p>太原研华 T: 0351-2280109 太原市平阳路14号赛格数码港12-G01 (030012)</p>	<p>郑州研华 T: 0371-86108273 郑州市东风路3号财智名座大厦2222室 (450002)</p>
<p>广州研华 T: 020-38878420 广州市天河区体育东路140-148号南方证券大厦21楼01-02、11-12室 (510620)</p>	<p>南昌研华 T: 0791-86524793 南昌市解放西路360号东方明珠城铂金区A座2013 (330026)</p>	<p>唐山研华 T: 0315-5399562 唐山市路北区长宁道景泰翰林502楼1单元1101室 (063016)</p>	<p>珠海研华 T: 0756-2609096 珠海市香洲区人民西路366号11栋1单元1102 (519075)</p>

研华工业物联网S+系列服务器与存储解决方案

研华工业物联网SKY系列服务器与存储解决方案

提供灵活、高效、长生命周期的工业产品

- / 服务器主板
- / 工作站服务器
- / 存储服务器
- / GPU 服务器
- / 上架式服务器
- / 塔式服务器



关于研华

驱动智慧城市创新 共建物联产业典范

研华科技创立于1983年，是全球智能系统产业的领导厂商，为客户提供全方面的软硬件、系统整合解决方案及专业设计制造服务，以先进的信息系统保障全球高效运营。研华全球分支机构遍及在23个国家，拥有专职员工近8000名，联合多家合作伙伴形成了强大的技术服务和营销网络，为客户提供真正全球化布局、本土化响应的便捷服务。研华以智能地球的推手为企业使命，并以“驱动智慧城市创新 共建物联产业典范”为目标，协助各产业加速其智能化经营，致力成为智能城市及物联网领域中最具关键影响力的全球企业。

研华事业群架构



制造能力

研华通过昆山和台北2个世界级制造中心展示了其设计能力，能够完全满足客户的制造要求。为了提高工作效率，研华运用集群制造概念使基于设计的制造过程更直接、简单化和高度流线性。

台北制造中心



15,744 m²

- 小量生产
- 板卡&系统产品
- ODM/OEM产品
- 工程样品创新服务
- 复杂产品线
- 灵活、快速生产

昆山制造中心



81,000 m²

- 中-大量生产
- 板卡&系统产品
- ODM/OEM产品
- 成熟产品线
- 经济高效生产
- 机箱设计&生产

环境保护承诺

研华致力于保护环境和回馈社会做优秀企业公民。我们的环境保护计划包括降低、循环和回收工业制造材料。研华环保遵守下列内容：

- ISO 9001 认证
- ISO 14001 认证
- ISO 13485 认证
- OHSAS 18001 认证
- TL9000 质量管理体系
- RoHS 指令符合性
- WEEE 指令符合性
- Sony 绿色合作伙伴认证



及时便捷服务

研华在20个地区开通了免费热线，能够提供高效专业的客户关怀、产品选型、技术支持和订单处理等服务。通过呼叫中心和网上商城，全球客户可轻松享受研华多服务通道带来的便捷体验，缩短运营周转时间。

研华全球服务网络



研华售后服务形式

电话支持



研华对所有产品均提供7*24小时的热线电话支持。
固定电话用户拨打800-810-8389，手机用户拨打400-810-8389。

在线服务



研华技术网站提供驱动、常见问题及视频教程下载，客户可登录<http://www.advantech.com.cn/support>查询或下载。此外，可直接登录研华官网通过在线QQ(8008100345)进行咨询。

送修服务——RMA服务



研华对所有标准品和保修期内的外购品均提供维修或更换服务。客户可就近将不良品寄送到北京、昆山、深圳的维修中心进行维修。超出保修期的外购品，请客户另购或联系原制造商进行维修。

售后服务站



研华上门服务覆盖中国大陆的所有地域，目前除拉萨外的40个城市有72家签约服务站，认证服务工程师150多名，并且每个服务站备用常用备件，以期为客户提供快速的周到的上门服务。

研华服务站点分布



● 服务站-各省会城市

目录

01	概述 研华SKY系列工业服务器与存储
02	产业设计和服务 专属设计只为工业环境 02 研华3-5-7服务 03
04	全系列产品线 工业服务器 04 SKY-4000 系列 06 SKY-6000 系列 08 SKY-8000 系列 10
14	应用系统平台 新一代工厂超融合存储服务器..... 14
16	垂直产业应用 视频转码系统..... 16 NVIDIA®Quadro®认证医学影像系统 17 自动光学检测(AOI)系统 18 工厂自动化(SCADA)系统 19
20	星品推荐
43	产品选型指南

研华SKY系列 工业服务器与存储 解决方案

随着物联网创新技术的发展，研华已将嵌入式系统转化为智能、安全和能效型系统，并提供远程管理、虚拟化以及专业系统按单配置(CTOS)服务与客制化设计服务(DTOS)。研华SKY系列工业服务器和存储产品包括工业服务器系统、视频墙控制器、GPU服务器和工业存储。无论零部件还是系统，均支持灵活组装和长供货支持。研华将与产业联盟伙伴协力提供广泛的解决方案，满足设备制造、交通、监控、广播、智能视频和工业云等各种不同工业领域的应用需求。

联盟伙伴：

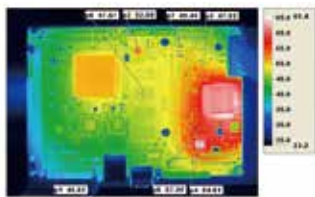


Ittiam





专属设计 只为工业环境



宽温支持最高可达60℃

商业级服务器的温度标准为25℃至35℃，而研华双CPU和单CPU服务器卡的温度标准分别为50℃和60℃，且整个系统温度标准也可达到40℃。气温每降低1℃，即意味着功耗可节约6%。因此，客户无需再担心严苛环境中会由于过热而导致系统故障中断。



严苛振动测试最高可达1G

若系统运行于关键工业环境中，切不可忽视振动对其产生的影响。如果系统存取时间过长或频繁发生小故障，那么请检测服务器的抗振性能。对于包含移动或机械部件的设备，其抗振性能必须得到高度重视。研华工业服务器产品已通过1G行业抗振标准测试，产品的可靠性和长生命周期均可得到有效保障。

防尘设计 非常适合工业环境

在工业现场中，灰尘的长期堆积可能会缩短系统使用寿命，甚至导致系统故障。针对于此，研华工业服务器前面板采用了过滤器，在保障系统内空气流通的同时还能有效阻隔外部灰尘。过滤器安装和更换非常便捷，因此定期维护并不会影响系统正常运行。



有效应对AC电源不稳定

工业环境中的电流常常会因为电源不稳定而出现暂时性下降。因此，工厂内应用必须能够容忍电源的短暂波动。当电源被快速关闭又打开时，由于之前的电能未能充分释放，所以将可能导致电源顺序不一致。这是因为还有剩余电能存储在电路内。研华系统采用1ns-10ns内处理电源故障的特殊电路设计，已成功解决这一问题。

研华工业级SKY系列服务器 VS 商业级服务器

项目	研华工业级	商业级	研华优势
环境温度	0~40℃	10~35℃	<ul style="list-style-type: none"> 环境温度范围更广，抗振性能更出色，可在恶劣环境中可靠运行 降低由于温度过高而导致系统故障的概率
振动	1G	0.25~0.5G	严格的振动测试确保研华IPC产品更加耐用，尤其在工厂自动化等高度振动环境下
技术支持	高级	中或初级	专业AE帮助客户高效解决技术问题并缩短开发周期
使用寿命	5-7年	2-3年	<ul style="list-style-type: none"> 无需每年进行系统升级 总体拥有成本较低，包含系统验证费用和客户RMA服务材料准备
版本控制	有	无	<ul style="list-style-type: none"> 在产品生命周期内，减少产品验证 避免出现由于设计变更而导致的兼容性问题

专业系统客制化设计服务

30日助您构建理想系统

随着多样化市场与各种垂直应用的快速发展，特定应用对客制化系统的需求也在不断攀升。研华致力于为全球客户提供卓越产品和集成服务，注定成为您的理想系统供应商。作为可信赖的合作伙伴，研华除了提供客制化、集成、验证和认证服务之外，还可为客户提供一站式解决方案，帮助客户打造完美应用。



系统工程专家组

系统设计应始终以客户为出发点。无论是在系统工作环境、人机工程学设计，还是后期维护等方面，研华专业工程师团队都将客户需求放在首位，从而推出了完全适合客户应用的系统。研华拥有专业的设计团队、丰富的研发经验、以及100多起成功案例，因此是您理想的系统构建商。



全球下单 本地服务

我们的全球团队可为客户提供可靠的本地化技术支持服务以及客制化售后服务，包括延长质保、先行更换和升级。我们可为全球客户提供满足其预算要求的优化型维护和技术支持方案，确保您购买的产品以最佳性能状态运行。

- 24/7服务热线，获取AE技术支持
- 全球RMA系统



认证的质量保证体系

卓越品质永远是研华的第一追求。完整的安规认证、EMC和可靠性测试，如高压、ESD、振动、跌落、温度、湿度和HALT温箱测试，均保证研华产品符合最严苛的标准要求。此外，研华还推行环保计划，专注于制造过程中材料的节约、回收和再利用。所有研华产品都完全符合RoHS标准和环境管理系统标准如QC080000，已达到国际环境标准。

研华3-5-7服务



- 第一级 专属AE，第一时间排除故障
- 第二级 严格版本控制，固定的主要零部件供应，EC认证声明
- 第三级 灵活定制(BIOS徽标、IO组合、BIOS启动顺序、面板定制客户ID)



长期产品质保政策，适用于医疗、军事和MA(制造自动化)等应用领域。研华服务器级工控机提供这种服务选择以满足长期供货支持。



研华服务器级工控机承诺更长的产品供应。所有供货商都经过认真筛选以保障长生命周期支持。

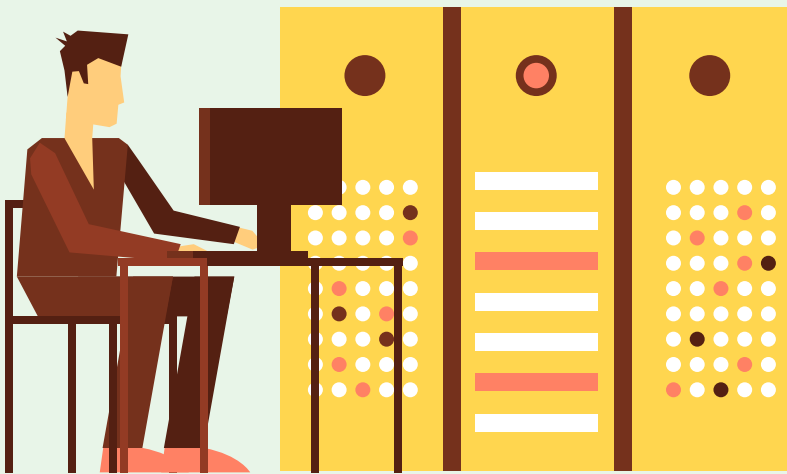
工业服务器

全系列Intel® Xeon®服务器主板和系统

研华工业服务器旨在为设备开发商提供适合于工业环境和严苛应用的高性能、高效和冗余解决方案。此产品线可为客户提供完整解决方案和增值服务，而不只是普通的服务器产品。

全系列产品均采用Intel® Xeon® 多核处理器，ECC DDR4内存、热插拔磁盘盒以及智能平台管理接口(IPMI)，能够满足高性能应用的需求。研华工业服务器解决方案是自动光学检测(AOI)，视觉检测、视频转码、监控和数据采集(SCADA)等应用的理想选择。全系工业级服务器采用先进工艺，具有上架式和塔式的优化设计，确保提供卓越的工业性能。

性能卓越 噪声无忧



在某些专业应用中(如医疗和设计室)，大量影像数据处理对性能和效率的要求非常高。运行的服务器通常不会放置于远处的数据中心，而是近在用户身侧，而噪声则成为影响工作效率的重要因素之一。研华工业级服务器应运而生，有效解决了这一问题。研华服务器采用用户友好型操作设计，风扇转速达到最佳平衡点，不仅能够提供出色的散热性能，而且可将噪声影响降至最低。研华工业级服务器，您的至优性能之选！

1U上架式系统



ASMB-585



HPC-7140

2U上架式系统



ASMB-785



HPC-7282

3U上架式/塔式系统



ASMB-813



HPC-7320

4U上架式/塔式系统



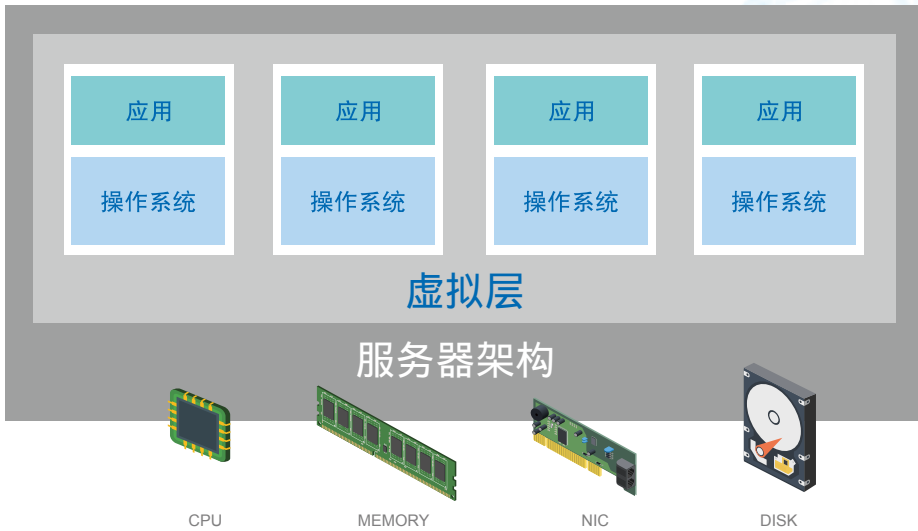
ASMB-923



HPC-7400

虚拟优化 提升效率和可靠性

虚拟化软件供应商如VMware、Citrix、Microsoft和Pivot3已开发出软件，可通过多环境资源共享让一个强大的服务器承担多个计算机的工作。虚拟化可根据利用率和容量对IT资源进行优化整合和再分配，从而为公司节约大量的财力投入。

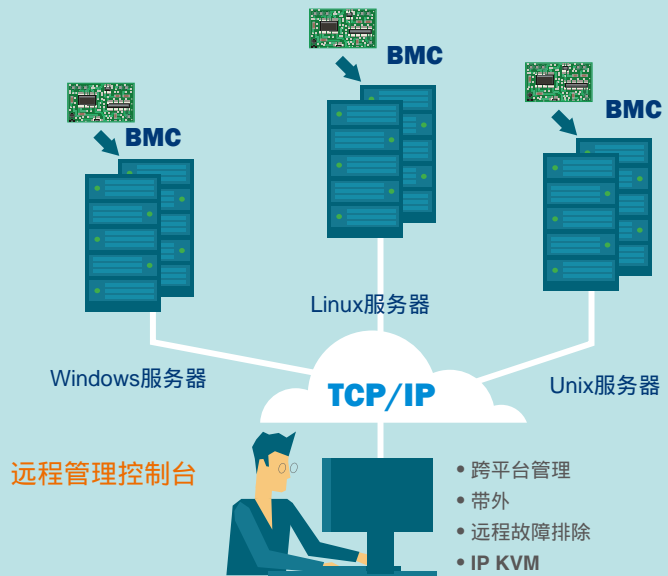


- 整合
- 超融合
- 高可用性
- 故障恢复

vmware READY					
	ASMB-585 Intel® Xeon® E3-1200 v5/v6	ASMB-785 Intel® Xeon® E3-1200 v5/v6	ASMB-813 Intel® Xeon® E3-1200 v3/v4	ASMB-815 Intel® Xeon® Scalable	ASMB-823 Intel® Xeon® E3-1200 v3/v4
	ASMB-825 Intel® Xeon® Scalable	ASMB-913 Intel® Xeon® E3-1200 v3/v4	ASMB-923 Intel® Xeon® E3-1200 v3/v4	ASMB-925 Intel® Xeon® Scalable	ASMB-975 Intel® Xeon® Scalable

IPMI—任务关键型系统必备之选

研华智能平台管理接口(IPMI)解决方案是一种带外管理解决方案，可对网络部署设备进行集中管理，还可作为研华ASMB服务器板卡的可热插拔部件，监控和管理远程BMC设备并报告其健康状态和性能。研华智能平台管理接口解决方案可帮助节约客户成本并提高系统管理可靠性。



SKY-4000系列

存储服务器与磁盘阵列 通过JBOD高密度解决方案

研华工业存储(IStorage)为高性能、经济高效的存储解决方案，能够满足工业环境和关键任务工业应用需求。研华存储服务器解决方案具有全面的硬件RAID故障容错能力，以及通过JBOD的在线扩展功能，因此可最大限度地提高数据可用性。

研华外部磁盘阵列旨在以经济的价格为系统提供数据整合共享能力，同时兼容中高端系统所采用的高级软件系统。

IStorage解决方案可使您与研华IServer产品无缝整合，由于产品线完整，且通过全面的认证测试，所以它们可迅速整合进各种工业应用，并将您的系统升级为工业云的工作单元。

工业存储价值定位

S

无缝整合

- 一站式解决方案，包括主板机箱/服务器/存储
- 广泛存储选择，包括JBOD/存储服务器/磁盘阵列

A

可用性

- 采用 WW Tier1 Partners存储技术
- 完全兼容研华所有产品线

F

灵活性

- 全球CTOS服务
- 本地化客户服务 (RMA)
- 低起订量

E

专业性

- 工业云部署知识和经验
- 生命周期及版本可控性

世界第一台
1U 16 盘位NVMe SSD 存储服务器
支持Intel® Xeon® E5 CPU

ASR-3100



1U 机架式
支持高扩展性



双CPU设计
支持E5 V3/V4 处理器



16 NVMe SSDs 支持600万频宽
可互换SAS和SATA



提升30%效能



1100W电源
1+1冗余功率
提供80+白金认证电源

内置创新



自动分层



闪存备份



远程映射



磁盘阵列



远程管理

工业存储

外部磁盘阵列



ASR-5300I

工业存储服务器



ASR-3100



SKY-4311

磁盘扩充机箱



SKY-4120B

存储机箱



HPC-8212



HPC-8224



HPC-8316



HPC-8424

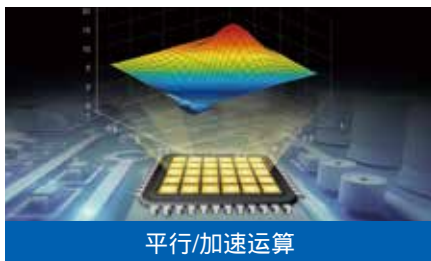
SKY-6000系列

开启视觉运算能力

研华工业1U~4U GPU服务器具有最新的多核运算能力，GPU的量化并行运算架构，可同时执行多项任务，以减少CPU的物理数量及运算负担。产品性能卓越，是诸如可视化、并行/加速和虚拟化计算等高密度运算应用的理想选择。研华全系列工业GPU服务器解决方案，特别适用于加速视觉运算的领域，如自动光学检测（AOI）、监控、视频转码、云游戏和医学影像等。

准备就绪，视觉处理方案

视觉信息的采集、处理、分析和绘制都是属于数据密集型任务。研华工业GPU服务器解决方案的设计就是提供足够的处理能力，特别在最耗时的应用上。服务器的高性能可以理想的处理自动光学检测(AOI)、监控、视频转码，医学影像等行业运用。



- 3D渲染 - Autodesk套件，solidworks
- 数据分析/挖掘 - MATLAB
- VDI - Citrix、微软、VMware
- 4K显示器 - Adobe Creative Suite
- 单向和双向精密工作负载 - 视频转码
- 云游戏 - 流视频和音乐

准备就绪，的产品设计



前方&板端USB设计增加
易用性



专用抗震机械设计



无线路设计提高散热效果



GTX电源接口支持多样化
GPU卡运用

全方位GPU服务器解决方案



1U机架式系统



AGS-913

2U机架式系统



AGS-923

3U机架式/塔式系统



HPC-7320



ASMB-813

4U机架式/塔式系统



SKY-6400



ASMB-975

广泛的GPU卡支持

不管是寻求协助完成集成项目，需要深入的专业知识帮助构建系统，还是寻找具有长期供货支持的完整GPU解决方案，研华与合作伙伴都将根据您的特定领域和细分市场提供最合适的GPU服务器解决方案。



研华致力和全球GPU顶尖的供应商联盟，
为产业应用提供最强大的支持和服务。



可靠的GPU服务器
解决方案



领先的解决方案



专业的设计和开发



长期生命周期支持

* 注意：如需详细信息，请参考第56页更为详细的GPU卡对照表

SKY-8000系列

优化I/O设计的高性能加固型服务器

研华SKY-8系列加固型服务器是具有灵活配置的20"深度电信级服务器。在x86的架构下，能完美平衡并获得处理器与I/O的性能最大化，是具有成本效益、HA性能优化及高可靠性的理想平台，确保满足下一代网络设备的需求。匹配最大CPU吞吐量的PCIe插槽、领先业界的支持容量和合理化结构设计的电源及风扇，使它成为理想的DSP编解码及转码等视频应用平台。

SKY-8系列加固型服务器具有多种的电源功率和风扇设计（NEBS认证为非强制条件）。SKY-8系列产品具有加固、卓越的可靠性能，专为NEBS-3级电信级和有限机架空间而设计，并可为广泛的第三方PCIe卡供应商提供兼容性测试。

平台差异：设计

基础设计	99.999%极高可用性和电信级使用环境下的优化设计
主板	具优化及设计能力
PCI Express	CPU和PCIe Gen.3之间的平衡设计
散热设计	在CPU,内存与IO卡间无机构件设计
散热规格	符合NEBS规范下的最大配置设计
电源	1400W电源即使在55 °C高温环境下，也没有配置的限制性



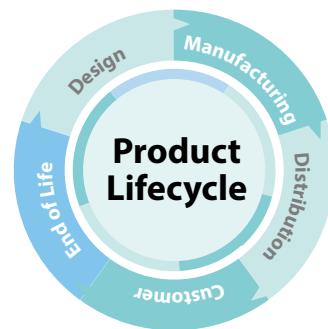
平台差异：可靠性

散热设计	优化设计降低构件的应力，达成更好的MTBF
冗余的BIOS设计	支持
固件	支持
远程更新	支持BIOS和固件更新
安全升级	支持
高维护性	前置与后置零件皆可更换



平台差异：产品周期管理

客制化设计IP	客户有完整的拥有权
制造能力	自有工厂
生命周期与保固	5+2年关键零组件生命周期，可延长保固至三年
固定配置设计	全部的配置皆可固定不变更，包含BIOS与硬件
产品变更通知	变更前予以通知
BIOS/固件/软件	提前通知更新信息；定制化的软件许可协议



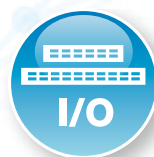
高性能服务器 物联网工业云平台



优化CPU的选择



散热模拟测试



互操作及IO优化测试



安全/可靠性测试



支持长期供货



机械设计能力



系统整合能力



合格认证

优化IO服务器

- 计算、IO及卸载整合
- 至高性能材质
- 大功率的CPU与PCIe设计
- 无空气滤网与高转速风扇
- 20寸紧凑型系统设计
- 仅支持AC电源

← 无需NEBS标准

电信级服务器

- 计算、IO及卸载整合
- 符合NEBS标准：55℃，空气过滤器，降噪
- 20寸紧凑型系统设计
- AC/DC 电源支持
- 电信报警支持
- 可锁定CPU和PCIe卡使用限制

通用平台的设计特点

- 电信级BIOS及固件
- 可维护性
- 平衡的PCIe Gen.3插槽设计
- 可靠性和易用性
- 先进的散热设计
- 工业级产品生命周期与变更管理

永不中断的物联网平台

确保您的关键任务99.999%持续运行



产业e化的脚步相当快，随时需要面对国际竞争者的挑战，因此服务永不中断已成为提高竞争力的基本条件。以工业自动化为例，意外停机除了损失产能，也对环境安全造成极大的威胁。从灾难发生到恢复时间无论有多短，都无法防止产线停滞和数据遗失。研华科技洞悉服务持续运行的重要性，提供的Always-on解决方案可以有效地避免意外停机所造成的影响，一年365天确保关键服务的可用性。

研华Always-on解决方案优势



服务不中断，真的很简单
30分钟内即可安装完成，保护您的工作环境。



异地备援计划
高度灵活的备援能力，不间断地保护远距建筑物或分公司的工作负载。

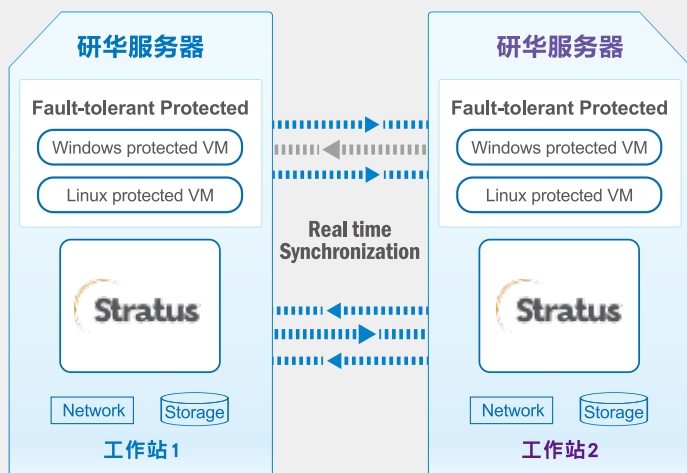


单一控制台，轻松管理维护
管理人员只需要透过单一入口，即可轻松设定权限、网络等相关操作。



整合虚拟化功能
不论实体或虚拟环境，皆提供永不中断的保护功能。

防止意外停机 确保数据完整性



研华Always-on解决方案提供了一个虚拟通道连接2台服务器，可藉由单一控制台进行设定与操作。两台服务器之间同步彼此完整的数据，以确保任意一台服务器故障时，另外一台服务器将在一秒钟之内自动接手进行中的工作，不会有任何中断或者数据遗失的状况发生。



工业自动化



机器人



品质管控



智能交通



信号控制



闸门管理



智慧零售



下单系统



交易设备

推广产品



HPC7120S1703-T



轻量化应用服务，最多支持3个虚拟机器

HPC7242MB1702-T



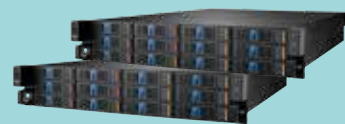
多功能工作站，可安装5个虚拟机器

HPC72821701-T



多功能工作站，适合ERP，CRM或是 exchange/Share-Point 服务器的应用。

HPC8212SA1702-T



适合高效能、高密度运算需求的企业级服务。

最小起订量：2台

构建新型工业云，仅需两台服务器

适合大规模部署或者部署于中、小型应用环境的经济高效型高性能服务器解决方案。满足各种应用需求的研华超融合存储解决方案，是您的完美选择。

超融合存储 新一代工业服务器



研华推出具有新服务器SANs的新一代产品线和云存储解决方案，研华并行I/O技术能够充分释放多核计算的潜能，使得这些超融合小尺寸解决方案支持工厂在现代基础架构内扩展其应用，进而提高生产力。

存储技术的发展

DIY
基础设施



互操作性问题
因制造商不同导致

融合
基础设施



与 DIY 基础架构相似，唯一不同之处
在于需要购买预封包机架。

超融合
基础设施

ADVANTECH

Enabling an Intelligent Planet

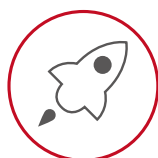


紧凑集成，研华解决方案将计算、存
储和网络功能仅集成于两台服务器

✔ 可扩展性 ✔ 灵活性 ✔ 兼容性



可节省
75%存储成本



可提升
10倍性能



可降低
100%存储停机时间



可节约
90%常规存储任务时间

解决方案

研华超融合基础设施适用场景

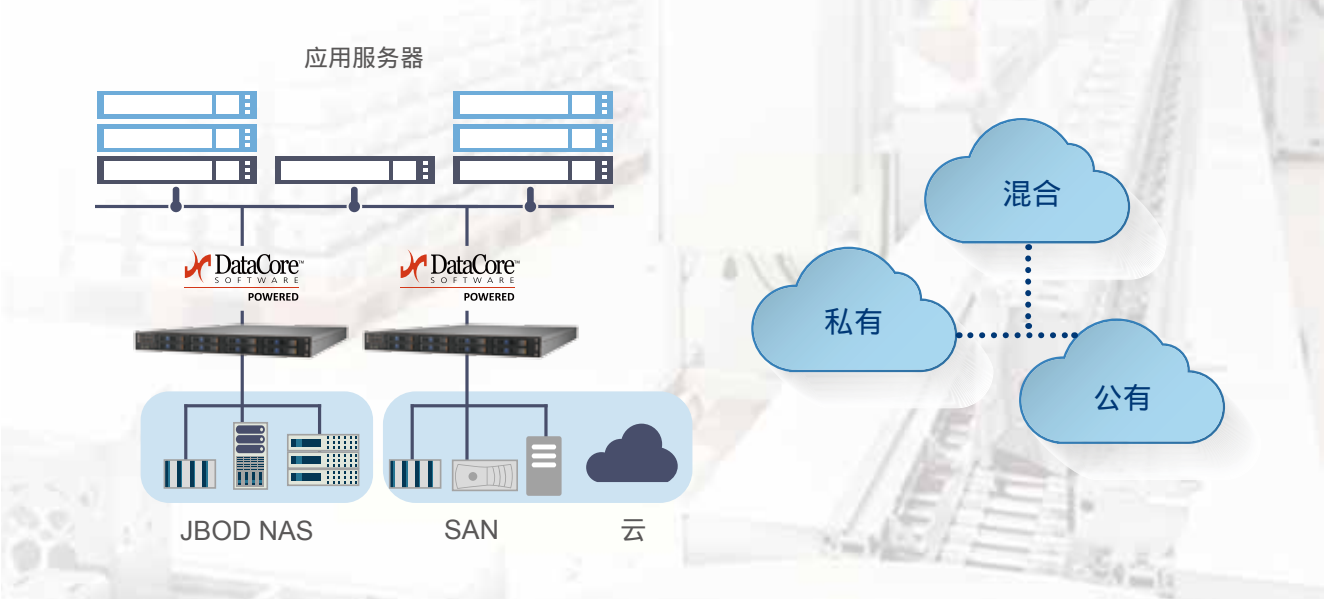


工厂云平台



SKY-4311

- 1. 通过全闪存阵列最大化提升客户数据价值，
- 2. 性能卓越，每秒可处理逾1200,000个输入输出。



适合于SCADA数据库高性能分析



HPC-7120S

- 1. 可扩展的架构以及集成级别储存
- 2. 业界顶级可用性与数据保护（零接触）



视频转码系统



项目

GPU服务器加速了视频处理和转码中的计算密集型图像处理，包括缩放、反交错、帧率转换、运动向量计算以及其它需要计算和分析以更改或创建新视频帧的任务。快速视频预处理可大幅提升所有视频格式的输出品质，进而提高转码和自动化内容匹配速度。

系统

对于需要通过GPU和多核CPU进行加速视频处理和H.264转码的流转码而言，研华工业GPU服务器AGS-923是非常理想的选择。

另外，AGS-923还适用于云博彩、医疗成像和数据分析，而这一切均得益于GPU加速功能。ASR-3100配备16 NVMe SSD，支持大量数据热处理确保无延迟。

要求

- 反交错
- 视频图像缩放
- 帧率转换
- 加速x264 编码

优势

研华GPU服务器系统是适用于GPU加速系统的理想解决方案。该产品带有4个PCIe 3.0扩展插槽和4个千兆位以太网端口，因此可提供强大的并行处理能力和卓越的网络灵活性。而IPMI远程管理功能更优化了产品品质，这些特性都使该产品成为计算密集型应用的完美选择。



GPU 卡



Intel® VCA



NVIDIA®



AMD®



笔记本电脑

电视

平板手机



ASR-3100

1U 机架式 Dual Intel® Xeon® E5-2600 V3/V4 存储服务器，最多可扩展至 16 x 2.5" NVMe SSDs 和 2 x PCIe Gen III x 8



AGS-923

2U 机架式 Intel® Xeon® E5-2600 V3/V4 GPU 服务器，支持 4 x PCIe x 16 双层板卡和 1 x PCIe x 8 单层 FH/HL 板卡

NVIDIA®Quadro®认证医学影像系统



项目

对于现代医疗来说，计算机断层成像(CT)是一项突破性技术，使医疗专家能够在不切开人体的情况下查看其内部状况。由于计算机技术的进步，这些医疗成像极大增强了诊断能力。我们有一家欧洲客户即是这种医疗成像系统供应商。这些系统不仅能够提供出色的图像数据传输和存储能力，还可缩小机箱尺寸并通过智能风扇控制降低噪音。

系统

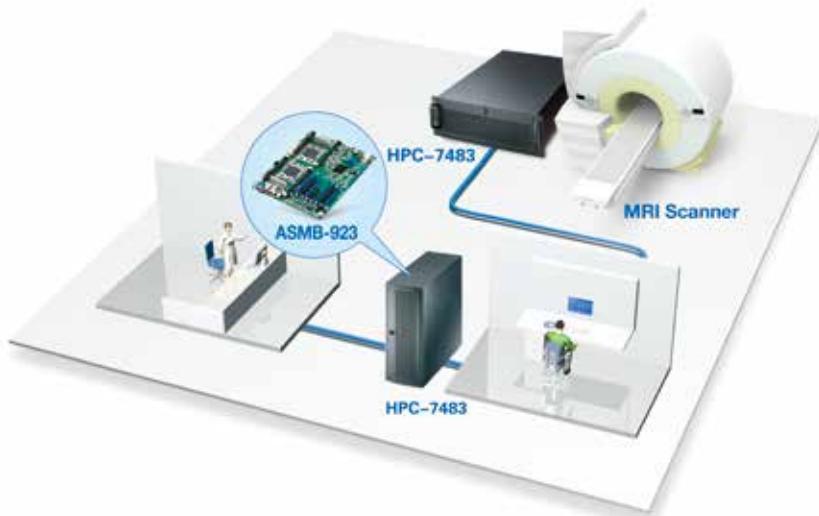
ASMB-925搭载Intel® Xeon® Scalable系列处理器，并具有12个最大容量为384GB的DIMM内存插槽和丰富扩展I/O接口，适合作为这种应用中的成像工作站。ASMB-925提供极高的计算速度和内存容量，并具有快速、可靠的网络性能。为确保系统的可靠和顺利运行，ASMB-925还内置支持冗余网络的Gbe和10Gbe端口。该产品还带有10个支持RAID 0、1、5和10的SATA端口，可提供大容量、高性能和高可靠性图像数据存储。

要求

- 大数据存储容量，带热插拔磁盘盒
- 机箱高度较小，支持智能风扇控制
- 支持网络冗余的GigaLAN端口，提高图像数据传输可靠性

优势

对于医学影像系统来说，数据存储和传输能力是最为重要的条件。研华ASMB-925主板可提供高性能CPU、海量数据存储、远程管理和智能风扇控制。该产品具有低成本和性能卓越的特点，附带5年延长质保和7年长期供货，并可享受研华本地化物流支持服务。



短机箱高性能服务器提供低噪友好的大规模数据处理、存储及传输功能。



ASMB-925

双路 LGA 3647 Intel® Xeon® Scalable EATX 服务器主板，带 12 DDR4, 5 PCIe x16, 8 SATA3, 6 USB3.0, Dual 10GbE, IPMI



HPC-7483

紧凑型4U机架式/塔式机箱，可搭载EATX/ATX/MicroATX主板

自动光学检测(AOI)系统



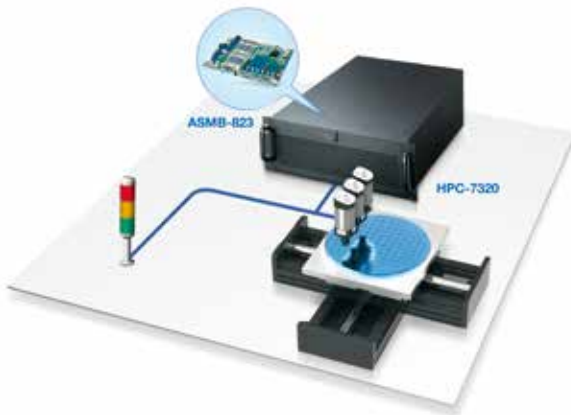
项目

对于包含微型元件的高科技电子产品而言，缺陷检测流程已经不再使用传统的人工目检方式。以含有多达100种晶粒尺寸的切割后LED晶圆为例，仅仅依赖检测员进行缺陷检测是不可能实现的。目前，带机械应用的自动光学检测(AOI)系统已广泛用于晶圆检测，不仅能够提升组装可靠性、降低人力成本，而且可以提高产品品质和竞争力。

系统

虽然基于CPU的传统硬件计算AOI系统的性能比基于GPU集群的软件解决方案更为卓越，但其开发成本却远远高于后者。处理单个摄像机的高分辨率影像数据时，基于CPU的硬件解决方案需要多个PC同时运行，而基于GPU集群的解决方案(如，研华ASMB-823搭配HPC-8212SE解决方案)仅需一台PC和一个GPU集群即可处理等量数据。

研华ASMB-823搭配HPC-8212SE机箱可支持多达两块225W TDP GPU卡，因此可大幅加速复杂应用中的视觉计算，并且高分辨率的数据吞吐量也将得到提高。系统已配置700W单电源或冗余电源，能够保证可靠的并行计算性能。另外，系统还配有两个8cm和一个6cm高性能冷却风扇，可在AOI检测时保证系统的散热稳定性。



与传统的多PC AOI系统不同，基于GPU集群的解决方案仅使用一台PC和一个GPU集群即可处理高分辨率影像数据。

要求

- 具备高分辨率影像数据的大吞吐量能力
- 多影像检测，保证检测精确度
- 竞争力强、具成本效益、性能卓越
- 紧凑型内置系统

优势

在高科技制造领域，速度和精度是制胜法宝。检测员并不能对定量重复性进行精准且严格的评估，而机器视觉和运动控制系统却能够保证产品品质的一致性和高运行效率。研华工业GPU服务器解决方案在最大化提升便利性、竞争力和市场服务能力的同时，还可激发PC集群系统中的GPU或者与混合系统硬件进行集成。该款解决方案能够加快产品上市，降低开发成本，提升灵活性并降低维护成本，因而能够帮助品质至上的制造商提高生产效率。



ASMB-823

Dual LGA 2011-R3 Intel® Xeon® E5-2600 v3 ATX 服务器主板，6 x DDR4，4 x PCIe x 16，6 x USB 3.0，9 x SATA 3，双LAN，IPMI



HPC-8212SE

2U 12盘位热插拔上架式机箱可搭载 EATX/ATX/MicroATX 服务器主板

工厂自动化(SCADA)系统



项目

某家工厂需要一种SCADA(监控和数据采集)服务器来提高系统性能并降低设施成本。为了实现完全集成系统，客户要求SCADA 服务器同时具有远程管理、虚拟化及存储能力。

系统

ASMB-785是一款完美的ATX规格解决方案，可简易地内置于较短深度的2U HPC-8212SA机箱。对于可选IPMI-1000，该产品可升级支持IPMI远程管理以确保可靠性和可用性，即使在操作系统瘫痪时也能维持正常工作。同时，ASMB-785还可作为工业服务器板卡。该产品搭载Intel® Xeon® E3 v5/v6 Core™ i 6代/7代系列CPU，并内置Intel® Gb LAN 芯片，因此成为虚拟化系统环境应用的完美解决方案。



要求

- 大数据存储容量，带热插拔磁盘盒
- 完全支持虚拟化软件，如VMware 等
- 带外远程管理，支持IPMI 2.0

优势

可靠性和管理能力是主要考虑要素。研华ASMB-584服务器板卡和ACP-4020工业机箱是理想的选择。这些产品还提供5年延长质保和7年供货支持，并可享受研华本地物流支持服务。

工业级服务器专属设计和IPMI远程管理确保设备的可靠性和可用性，适用每个工厂的需求。



ASMB-785

LGA 1151 Intel® Xeon® E3 v5/v6 Core™ i 6代/7代 ATX 服务器主板，带DDR4，4 x PCIe，3 x PCI，6 x USB 3，6 x COM，6 x SATA3，4/2 x LANs



HPC-8212SA

2U 12盘位热插拔上架式机箱可搭载EATX/ATX/MicroATX 服务器主板



ASMB-260

Intel® Atom™ C3000 Mini-ITX 服务器主板，带 4 个 DDR4 DIMM, 1 个 PCIe x4 Slot (Gen 3.0), 8 个 SATA III, IPMI

尺寸 (WxH) 170 x 170 mm



特性

- Mini-ITX 服务器主板搭载 Intel Atom C3000 处理器
- 支持 4 根 DDR4 2400MHz ECC/Non-ECC UDIMM 最大容量 64GB 或者支持 4 根 DDR4 2400MHz RDIMM 最大容量 128GB
- 1 个 PCIe x4, 8 个 SATA III, 1 个 M.2, 4 个 USB 3.0, 2 个 10GbE/1 个 GbE LAN
- 支持 0~60 运行温度

订购信息

料号	芯片组	内存	10GbE Lan	GbE Lan	SATA	VGA	IPMI
ASMB-260T2-22A1	C3758	4 x DDR4 RDIMM/UDIMM	2	1	8	AST 2500	支持
ASMB-260I-22A1	C3758	4 x DDR4 RDIMM/UDIMM	-	1	8	AST 2500	支持
ASMB-260I-21A1	C3558	4 x DDR4 RDIMM/UDIMM	-	1	2	AST 2500	支持

配件包

料号	内容	数量
2061260I00	驱动光碟	x 1
2001026000	使用手册	x 1
1960052312T020	I/O 挡片	x 1
1700003194	SATA 数据线	x 2
1930007120-01	锁付 M.2 配件螺丝	x 2
1700024372-01	SATA 电源线	x 2



ASMB-260T2-22A1



ASMB-260I-22A1
ASMB-260I-21A1

ASMB-585

LGA 1151 Intel® Xeon® E3 v5/v6 Core™ i 6代/7代 Micro ATX 服务器板卡，带 4 个 DDR4，1 个 PCIe x 16，3 个 PCIe x 4，4 个 LAN 口，USB 3.0

尺寸 (WxH) 244 x 244 mm



特性

- 支持 LGA 1151 Intel® Xeon® E3-1200 v5/v6 Core™ i 6代/7代处理器
- DDR4 ECC/无-ECC 2133/1866/1600 MHz DIMM 最大容量可达 64GB
- 1个 PCIe x 16 (Gen3 x16 link), 3个 PCIe x 4 (2 Gen3 x4 link, 1 Gen3 x1 link)
- 支持 0~60 运行温度

订购信息

料号	芯片组	内存	LAN	VGA	DVI
ASMB-585G2-00A1E	C236	4 x DDR4 ECC UDIMM	2	1	2
ASMB-585G4-00A1E	C236	4 x DDR4 ECC UDIMM	4	1	2

配件包

料号	内容	数量
2061058500	驱动光碟	x 1
2001058510	使用手册	x 1
1700003194	SATA 数据线	x 2
1703150102	SATA 电源线	x 2
19Z0000996T000	I/O 挡片	x 1



ASMB-585G2-00A1E



ASMB-585G4-00A1E

ASMB-785

LGA 1151 Intel® Xeon® E3 v5/v6 Core™ i 6代 /7代 ATX 服务器板卡，带 4 个 DDR4，4 个 PCIe，3 个 PCI，6 个 USB 3.0，6 个 COM 口，4/2 个 LAN 口，IPMI 可选

尺寸 (WxH) 304.8 x 244 mm



特性

- 支持 LGA 1151 Intel® Xeon® E3-1200 v5/v6 Core™ i 6代/7代处理器
- DDR4 2133/1866/1600/1333 MHz ECC/无-ECC UDIMM 最大容量可达 64 GB
- 1个 Gen 3.0 PCIe x16 link (或2个 PCIe x 16, x8 link), 2个 PCIe x 4, 和3个 PCI
- 支持 0~60 运行温度

订购信息

料号	芯片组	内存	LAN	USB 3.0	VGA	DVI	SATAIII	IPMI
ASMB-785G2-00A1E	C236	4 x DDR4 ECC UDIMM	2	6	1	2	6	可选
ASMB-785G4-00A1E	C236	4 x DDR4 ECC UDIMM	4	6	1	2	6	可选

配件包

料号	内容	数量
2066S78500	驱动光碟	x 1
2006S78510	使用手册	x 1
1700003194	SATA 数据线	x 1
1700019381	SATA 数据线 (右向角度设计)	x 1
1700022749-11	SATA 电源线	x 2
19Z0000996T000	I/O 挡片	x 1



ASMB-785G2-00A1E



ASMB-785G4-00A1E

ASMB-813

LGA 2011-R3 Intel® Xeon® E5-2600 v3/v4 ATX 服务器主板，带 8 个 DDR4 DIMM, 5 个 PCIe x16 Slot, 6 个 USB 3.0, IPMI

尺寸 (WxH) 304.8 x 244 mm



特性

- ATX 服务器主板搭配 Intel® Xeon® E5-2600 v3/v4 处理器
- 8 x DDR4 2400 MHz RDIMM 最大容量 256 GB 支持 DDR4 NVDIMM
- 7个 PCIe 扩展槽 5个 PCIe x8 (或者 2 x16 和1x8), 1个 PCIe x4 和1个 PCIe x1
- 支持0~60 运行温度

订购信息

料号	芯片组	内存	GbE LAN	IPMI	VGA Chip
ASMB-813-00A1E	C612	8 x DDR4 RDIMM	2	-	AST 1400
ASMB-813I-00A1E	C612	8 x DDR4 RDIMM	2	支持	AST 2400



ASMB-813-00A1E



ASMB-813I-00A1E

配件包

料号	内容	数量
2061813I01	驱动光碟	x 1
2001813I10	使用手册	x 1
1700003194	SATA 数据线	x 2
1700022749-11	SATA 电源线	x 2
1700019748	CPU 电源线(8P)	x 2
1960048321T020	I/O 挡片	x 1

ASMB-823

Dual LGA 2011-R3 Intel® Xeon® E5-2600 V3/V4 ATX 服务器主板，带 DDR4，4 个 PCIe x 16，6 个 USB 3.0，9 个 SATA3，2 个 LAN 口，IPMI

尺寸 (WxH) 304.8 x 244 mm



特性

- ATX 服务器主板，搭配 Xeon® E5-2600 V3/V4 处理器
- DDR4 2133 MHz RDIMM 最大容量可达 192 GB
- 4个 PCIe x 16 (Gen3), 2个 PCIe x 8 (Gen3) 和1个 PCIe x 4 (Gen2)
- 9个 SATA3端口和6个 USB 3.0端口
- 支持0~40 运行温度

订购信息

料号	芯片组	内存	GbE LAN	IPMI	芯片
ASMB-823-00A1E	C612	6 x DDR4 RDIMM	2	-	AST 1400
ASMB-823I-00A1E	C612	6 x DDR4 RDIMM	2	支持	AST 2400

配件包

料号	内容	数量
2066823I00	驱动光碟	x 1
2006823I10	使用手册	x 1
1700003194	SATA 数据线	x 2
1700022749-11	SATA 电源线	x 2
1700019748	CPU 电源线	x 2
1920000777T000	I/O 挡片	x 1



ASMB-823-00A1E
ASMB-823I-00A1E

ASMB-815

LGA 3647-P0 Intel® Xeon® Scalable ATX 服务器主板，带6个DDR4，5个PCIe x8或者2个PCIe x16和1个PCIe x8，8个SATA3，6个USB3.0，Dual 10GbE，IPMI

尺寸 (WxH) 304.8 x 244 mm



特性

- ATX 服务器主板搭配 Intel® Xeon® Scalable 处理器
- DDR4 2666 MHz RDIMM 最大容量 192 GB (6 DIMMs)
- 5个 PCIe x8 或者2个 PCIe x16 和1个 PCIe x8
- Intel® X557-AT2 双 10GbE 网口
- 8个 SATA3 和1个 M.2 接口 (SATA / PCIe 兼容)
- 支持0~60 运行温度

订购信息

料号	芯片组	内存	GbE LAN	IPMI	芯片
ASMB-815-00A1E	C621	DDR4 RDIMM	2/	-	AST 2510
ASMB-815I-00A1E	C621	DDR4 RDIMM	2/	支持	AST 2500
ASMB-815T2-00A1E	C622	DDR4 RDIMM	2/2	支持	AST 2500

配件包

料号	内容	数量
2066815I00	驱动光碟	x 1
2006815I10	使用手册	x 1
1700003194	SATA 数据线	x 2
1700022749-11	SATA 电源线	x 2
1700019748	CPU 电源线	x 2
1930007120-01	锁付M.2配件螺丝	x 2
1960076488T000	I/O 挡片	x 1



ASMB-815T2-00A1E



ASMB-815I-00A1E



ASMB-815-00A1E

ASMB-825

Dual LGA 3647-P0 Intel® Xeon® Scalable ATX 服务器主板，带6个DDR4，4 PCIe x16 和 2个PCIe x8，8个SATA3，6个USB3.0，Dual 10GbE，IPMI

尺寸 (WxH) 304.8 x 244 mm



特性

- ATX 服务器主板，搭配 Intel® Xeon® Scalable 处理器
- DDR4 2666 MHz RDIMM 最大容量 192 GB (6 DIMMs)
- 4个 PCIe x16 插槽和2个 PCIe x8
- Intel® X557-AT2 两个 10GbE 网口
- 8个 SATA3 和1个 M.2 接口 (SATA / PCIe 兼容)
- 支持0~40 运行温度

订购信息

料号	芯片组	内存	GbE LAN	IPMI	芯片
ASMB-825-00A1E	C621	DDR4 RDIMM	2/-	-	AST 2510
ASMB-825I-00A1E	C621	DDR4 RDIMM	2/-	支持	AST 2500
ASMB-825T2-00A1E	C622	DDR4 RDIMM	2/2	支持	AST 2500

配件包

料号	内容	数量
2066825I00	驱动光碟	x 1
2006825I10	使用手册	x 1
1700003194	SATA 数据线	x 2
1700022749-11	SATA 电源线	x 2
1700019748	CPU 电源线	x 2
1930007120-01	锁付M.2配件螺丝	x 2
1960076489T000	I/O 挡片	x 1



ASMB-825T2-00A1E



ASMB-825-00A1E
ASMB-825I-00A1E

ASMB-913

Dual LGA 2011-R3 Intel® Xeon® E5-2600 V3/V4 EATX 服务器主板，带 16 个 DDR4 DIMM，3 个 PCIe x 16，6 个 USB 3.0，支持 PME、IPMI

尺寸 (WxH) 304.8 x 330.2 mm



特性

- EATX 服务器主板，搭配 Xeon® E5-2600 V3/V4 处理器
- 16 x DDR4 2133 MHz RDIMM 最大容量可达 512 GB
- 3个PCIe x 16(Gen3.0) 和PME扩展槽
- PME扩展卡支持列表在31页
- 支持0~40 运行温度

订购信息

料号	芯片组	内存	GbE LAN	IPMI	芯片
ASMB-913-00A1E	C612	16 x DDR4 RDIMM	2	-	AST 1400
ASMB-913I-00A1E	C612	16 x DDR4 RDIMM	4	支持	AST 2400

配件包

料号	内容	数量
2061913I00	驱动光碟	x 1
2001913I10	使用手册	x 1
1700003194	SATA 数据线	x 2
1703150102	SATA 电源线	x 2
1700019748	CPU 电源线(8P)	x 2
19Z0000995T000	I/O 挡片	x 1



ASMB-913-00A1E



ASMB-913I-00A1E

ASMB-923

Dual LGA 2011-R3 Intel® Xeon® E5-2600 v3/v4 EATX 服务器主板，带 DDR4，4 个 PCIe x16+ 2 个 PCIe x8，4 个 USB 3.0，IPMI

尺寸 (WxH) 304.8 x 330.2 mm



特性

- EATX 服务器主板，搭配 Intel® Xeon® E5-2600 v3/v4 处理器
- 8个DIMMS DDR4 2400 MHz RDIMM 最大容量 256 GB
- 4个 PCIe x16 插槽，2个 PCIe x8 插槽和 1个PCIe x4
- 支持0~40 运行温度

订购信息

料号	芯片组	内存	GbE LAN	IPMI	芯片
ASMB-923-00A1E	C612	DDR4 RDIMM	2	-	AST 1400
ASMB-923I-00A1E	C612	DDR4 RDIMM	2	支持	AST 2400

配件包

料号	内容	Quantity
2066923I01	驱动光碟	x 1
2006923I11	使用手册	x 1
1700003194	SATA 数据线	x 2
1703150102	SATA 电源线	x 2
1700019748	CPU 电源线(8P)	x 2
1960052312T010	I/O 挡片	x 1



ASMB-923-00A1E



ASMB-923I-00A1E

ASMB-925

Dual LGA3647-P0 Intel® Xeon® Scalable EATX 服务器主板，带12个DDR4，5个PCIe x16 + 1个PCIe x8 + 1个PCI，8个SATA3，6个USB3.0，Dual 10GbE，IPMI

尺寸 (WxH) 304.8 x 330.2 mm



特性

- EATX 服务器主板，搭配双路 Intel® Xeon® Scalable 处理器
- DDR4 2666 MHz RDIMM 最大容量 384 GB (12 DIMMs)
- 5个 PCIe x16 (Gen3)，1个PCIe x8 (Gen3)，和1个 PCI 插槽
- Intel® X557-AT2 两个10GbE 网口
- 8个 SATA3 和6个 USB3.0 网口
- 支持0~40 运行温度

订购信息

料号	芯片组	内存	GbE LAN	IPMI	芯片
ASMB-925-00A1	C621	DDR4 RDIMM	2/	-	AST 2510
ASMB-925I-00A1	C621	DDR4 RDIMM	2/	支持	AST 2500
ASMB-925T2-00A1	C622	DDR4 RDIMM	2/2	支持	AST 2500

配件包

料号	内容	数量
2061092500	驱动光碟	x 1
2001092500	使用手册	x 1
1700003194	SATA 数据线	x 2
1700022749-11	SATA 电源线	x 2
1700019748	CPU 电源线	x 2
1960076488T000	I/O 挡片	x 1



ASMB-925T2-00A1



ASMB-925-00A1/
ASMB-925I-00A1

ASMB-975

Dual LGA3647-P0 Intel® Xeon® Scalable 服务器主板，带12个DDR4，4个PCIe x16 + 1个PCIe x8 + 4个PCIx4，14 个SATA3，8个USB3.0，Dual 10GbE，IPMI

尺寸 (WxH) 358.1 x 330.2 mm



特性

- Proprietary 服务器主板，搭配 Dual Intel® Xeon® Scalable 处理器
- DDR4 2666 MHz RDIMM 最大容量 384 GB (12 DIMMs)
- 14 SATA3 接口 (包含 2 SATA M.2)
- 4个 PCIe x16 插槽 for double-deck cards
- Intel® X557-AT2 两个10GbE 网口
- 支持0~40 运行温度

订购信息

料号	芯片组	内存	GbE LAN	IPMI	芯片
ASMB-975-00A1	C621	DDR4 RDIMM	2/-	-	AST 2510
ASMB-975I-00A1	C621	DDR4 RDIMM	2/-	支持	AST 2500
ASMB-975T2-00A1	C622	DDR4 RDIMM	2/2	支持	AST 2500

配件包

料号	内容	数量
2066975I00	驱动光碟	x 1
2001097500	使用手册	x 1
1700003194	SATA 数据线	x 2
1700022749-11	SATA 电源线	x 2
1700019748	CPU 电源线	x 2
1960076488T000	I/O 挡片	x 1



ASMB-975-00A1
ASMB-975I-00A1



ASMB-975T2-00A1

HPC-7120

1U 服务器短机箱，适用 EATX/ATX/MicroATX 服务器主板，带 2 个 2.5" 热插拔硬盘，1 个全高/半长 PCIe x 16 扩展卡

尺寸 (WxHxD) 438 x 43 x 478 mm



特性

- 1U 服务器短机箱支持 EATX/ATX/MicroATX 主板
- 2个热插拔2.5" SATA/SSD磁盘槽
- 风扇抗振设计
- 2个前面板USB 3.0端口

订购信息

料号	最大主板规格	热插拔HDD	I/O	电源
HPC-7120-00XE	EATX	2x 2.5"	1x FH	可选

配件包

料号	内容	数量
9661310000E	热插拔2.5" HDD盘	2
1700024529-01	前面板USB 3.0 线缆	1
1990027281T000	空气导管，适用ASMB-9XX 系列	1
1990027567T000	空气导管，适用ASMB-8XX 系列	1
1750006746-01	系统风扇(4CM)	3



HPC-7120S

1U 服务器短机箱，适用 Micro ATX/ATX 服务器主板

尺寸 (WxHxD) 438 x 43 x 381 mm



特性

- 1U 服务器短机箱。支持 micro ATX/ATX 服务器主板
- 2个热插拔或者2个内部 2.5" SATA/SSD 磁盘盒
- 风扇抗振设计
- 2个前面板USB3.0接口
- 前面板I/O易访问设计

订购信息

料号	内容
HPC-7120S-35ZXE	HPC-7120S 1U 机箱带350W SPS
HPC-7120S-70ZXE	HPC-7120S 1U 机箱带700W SPS

配件包

料号	内容	数量
9661310000E	热插拔 2.5" HDD 盒 (仅HPC-7120S-35ZXE 支持)	2
1700024530-01	前面板USB3.0线缆	1
1750006764-01	系统风扇 (4 cm)	3



HPC-7140

1U 机架式服务器机箱，适用于 MicroATX/ATX 服务器主板

尺寸 (WxHxD) 437 x 43 x 504 mm



特性

- 1U 机架式服务器机箱支持 MicroATX/ATX 主板
- 4个热插拔 3.5" SAS/SATA/SSD 硬盘盒
- 支持 1U 单电源或者冗余电源
- 风扇易更换抗振设计
- 前面板2个USB和1个COM 口

订购信息

料号	内容
HPC-7140-00A1E	HPC-7140 1U 4 盘位机箱 (不带 SPS)
HPC-7140-R4A1E	HPC-7140 1U 4 盘位机箱 (带400W RPS)

注意：标准品HPC-7140-R4A1E不支持PMBUS功能，只有专案需求可以支持。



配件包

内容	数量
3.5寸热插拔HDD 盒含SATA线缆 (预装)	4

HPC-7242

2U 机架式机箱适用 ATX 主板，带 4 个热插拔 SAS/SATA HDD 和 RPS

尺寸 (WxHxD) 426 x 88 x 525 mm



特性

- 支持带双路处理器的ATX主板
- 4个抗振的热插拔硬盘支持3.5" 或2.5" SAS/SATA硬盘，用于RAID 5/10，1个薄型光碟和2个2.5" 内置硬盘
- 前面板2个USB 3.0端口
- 支持80+单或冗余电源，最高可支持至700W
- 前置风扇系统无需开启前盖，易于维修
- LED指示器和声光报警提示用于系统错误检测
- 内置智能系统模块控制系统风扇和远程管理

订购信息

料号	内容
HPC-7242MB-00XE	不含电源,带ATX开关



配件包

料号	内容	数量
1750003580	前置系统 (8cm)	1
1750006419	HDD风扇 (6cm)	2



HPC-7282

2U 机架式机箱，适用于 Micro/ATX 服务器主板

尺寸 (WxHxD) 437 x 88.9 x 533.4 mm



特性

- 2U 机架式机箱支持 MicroATX/ATX 主板
- 8个热插拔 SAS/SATA 硬盘盒
- 热插拔式风扇设计易于维护
- 支持 7 x 半高或者半长 I/O 扩展槽

订购信息

料号	内容
HPC-7282-00A1E	HPC-7282 2U 8盘位服务器机箱 (不含电源)

配件包

内容	数量
3.5寸热插拔HDD 盒含SATA线缆 (预装)	8



HPC-7442

4U 机架式机箱，适用于 EATX/ATX/ MicroATX 服务器主板

尺寸 (WxHxD) 482 x 177 x 600 mm



特性

- 支持 EATX/ATX/MicroATX 主板
- 支持4个热插拔3.5寸或3.5寸SAS/SATA抗冲击硬盘支架。1个薄光驱盘和1个内存3.5寸硬盘盒
- 可选存储配件可以升级至8个热插拔HDD 盘，满足大容量存储需求
- 支持80+单或者冗余电源
- 前置系统风扇不需要开前盖。易于维护
- LED 指示灯和预警提示用于系统错误检测
- 内置智能系统模块控制系统风扇和远程管理

订购信息

料号	内容
HPC-7442MB-00XE	不含电源，带ATX开关

配件包

料号	内容	数量
9662132020E	黑色移动HDD盒	4
1990021256T000	防尘盖	1
1750000386	前置系统风扇 (12cm)	1
1750006808-01	HDD风扇 (8cm)	1



HPC-2040

Mini 4 盘位服务器塔式机箱

尺寸 (WxHxD) 210 x 230 x 275 mm



特性

- 4个热插拔 3.5"/2.5" 硬盘盒. (SAS 6Gb/s supported)
- 两个内部 2.5" HDD, 一个薄 ODD 选配
- 两个前置USB3.0接口
- 支持250W Flex ATX 电源
- 支持Mini ITX 主板

订购信息

料号	内容
HPC-2040-25ZXE	HPC-2040 Mini 塔式机箱含250W单电源



配件包

料号	内容
PS8-250FATX-XE	250W Flex ATX 电源



HPC-5000

塔式静音机箱, 适用于 Micro ATX /Mini ITX 主板

尺寸 (WxHxD) 192 x 376.7 x 338.5 mm



特性

- 支持Micro ATX / Mini ITX主板
- 支持2个3.5 "或1个3.5 " + 1个2.5 "HDD
- 2个USB 2.0和2个USB 3.0前置端口
- 支持4个FH/FL扩展槽
- 支持E3 v5/v6平台
- 支持单张CPU卡
- 支持Core™ i 6代/7代CPU

订购信息

料号	内容
HPC-5000-30ZXE	HPC-5000小塔式机箱, 带300W单ATX电源
HPC-5000-50ZXE	HPC-5000小塔式机箱, 带500W单ATX电源



配件包

料号	内容	数量	料号	内容	数量
1990022007S000	机箱底座 (预装)	4	1750008561-01	12cm 系统风扇 (预装)	1
1960078418N002	钥匙锁支架 (预装)	1	2130017820N000	系统风扇过滤器 (预装)	1
1960077474N000	3.5 " HDD cage (预装)	2	PS8-300ATX-ZBE	300W 单电源供电 (仅在 HPC-5000-30ZXE预装)	1
1960078421N000	2.5" HDD cage	1	96PS-A500WPS2G	500W 单电源供电 (仅在HPC-5000-50ZXE预装)	1
1700007351	SATA HDD 电线 (40cm)	2			
1750008561-01	12cm 系统风扇	1			

HPC-7000

塔式静音主机，适用于 EATX/ATX/MicroATX 母版

尺寸 (WxHxD) 267.1 x 458 x 500mm



特性

- 支持EATX/ATX/MicroATX双处理器主板
- 3个内置3.5" HDD bays和1个薄型光驱
- 双前置USB 3.0端口
- 系统风扇易于维护
- 塔式静音主机

订购信息

料号	内容
HPC-7000-50ZXE	HPC-7000塔式机箱w/500W SPS
HPC-7000-85ZXE	HPC-7000塔式机箱w/850W SPS

配件包

料号	内容	数量
1750008562-01	系统风扇 (12cm)	2

*注：HPC-7000不支持AIMB系列主板



HPC-7320

3U 机架式/塔式短机箱，适用于 EATX/ATX/MicroATX 主板

尺寸 (WxHxD) 426 x 132 x 480 mm



特性

- 支持带双路处理器的EATX/ATX/MicroATX主板
- 2个热插拔3.5" /2.5" 硬盘槽，1个ODD硬盘槽和2个3.5" 内置HDD
- 前面板2个USB 3.0端口
- 支持Flex ATX电源，2U 80+单或冗余电源
- 前置系统风扇不需开前盖，易于维护

订购信息

料号	最大主板规格	热插拔HDD	I/O	电源
HPC-7320MB-00XE	EATX	2x 3.5"	7x FH	可选

配件包

料号	内容	数量
1960002043T001 & 1960004574T001	壁挂式安装支架	1
1960061378T001	FATX 电源支架	1
1960069262N001	1U 电源支架	1
1990025044T000	防尘盖	1
1750008101-01	系统风扇 (8cm)	2



HPC-7483

4U 机架式/塔式机箱，适用 EATX/ATX/MicroATX 主板

尺寸 (WxHxD) 435 x 177 x 673 mm



特性

- 支持EATX/ATX/MicroATX主板
- 8个抗振的热插拔硬盘支持3.5" 或2.5" SAS/SATA硬盘，3个5.25" 硬盘和2个2.5" 内置硬盘槽
- 可选的存储硬盘槽位，最多可扩充硬盘数至11个

订购信息

料号	内容
HPC-7483-12RXE	1+1 ATX 1200W 电源
HPC-7483-20RXE	1+1 ATX 2000W 电源



配件包

料号	内容	数量
1750008306-01	12cm 系统风扇 (预安装)	3
9661831600E	3.5" HDD 硬盘托盘 (预安装)	8
1700025828-01	4pin 或8pin 的PDB接头	1



HPC-8212

2U 存储机箱，适用于 Micro ATX/ATX/EATX 服务器主板，带 12 个热插拔硬盘槽

尺寸 (WxHxD) 438 x 884 x 620 mm



特性

- 2U 机架式机箱，支持ATX/EATX主板
- 热插拔12-bay 3.5 “/2.5” SAS 12 Gb/s驱动器或SATA 6 Gb/s驱动器
- 使用转接卡可支持4个NVMe硬盘
- 支持7个半高的后窗面板，或3个半高面板
- 支持Flex ATX电源，80+单或冗余电源

订购信息

料号	机箱深度	前置HDD	后置HDD	预装电源
HPC-8212SE-R8A1E	620mm	12Gb/s SAS 背板	-	800W RPSU
HPC-8212SE-R6A1E	620mm	12Gb/s SAS 背板	热插拔 2个盘位SAS/SATA	650W RPSU
HPC-8212SA-R5A1E	540mm	SAS 12Gb/s 背板	-	550W RPSU



配件包

内容	数量
滑轨套件	1

HPC-8224

2U 存储机箱，适用于 Micro ATX/ATX/EATX 服务器主板，带 24 个热插拔硬盘槽

尺寸 (WxHxD) 438 x 884 x 620 mm



特性

- 2U 机架式机箱，支持ATX/EATX主板
- 可支援24个热插拔2.5” SAS 12Gb/s 或SATA 6Gb/s硬盘
- 使用转接卡可支持4个NVMe硬盘
- 可支持7个半高的后窗面板，或3个半高面板
- 支持Flex ATX电源，80+单或冗余电源

订购信息

料号	机箱深度	前置HDD	后置HDD	预装电源
HPC-8224SE-R8A1E	620mm	12Gb/s SAS 背板	-	800W RPSU
HPC-8224SA-R5A1E	540mm	12Gb/s SAS 背板	-	550W RPSU



配件包

内容	数量
滑轨套件	1

HPC-8316

3U 存储机箱，适用于 Micro ATX/ATX/EATX 服务器主板，带 16 个热插拔硬盘槽

尺寸 (WxHxD) 435 x 132 x 620 mm



特性

- 3U 机架式机箱，支持EATX/ATX/Mirco ATX服务器主板
- 16个热插拔硬盘3.5"/2.5" SAS 12 Gb/s或SATA 6 Gb/s 硬盘
- 后置2.5" SATA硬盘，带可选的SAS SKUs热插拔硬盘槽
- 2个前置USB 3.0端口

订购信息

料号	机箱深度	前置HDD	后置HDD	预设电源
HPC-8316SE-R8A1E	620 mm	12Gb/s SAS背板	热插拔， 2个盘位SAS/SATA	800W RPSU
HPC-8316SA-R5A1E	540 mm	12Gb/s SAS背板	热插拔， 2个盘位SAS/SATA	800W RPSU
HPC-8316TE-00A1E	620 mm	SATA 6 Gb/s 背板	内置，2个盘位SATA	-
HPC-8316TA-00A1E	540 mm	SATA 6 Gb/s 背板	内置，2个盘位SATA	-



HPC-8316SE-00A1E, HPC-8316SA-00A1E



HPC-8316TE-00A1E, HPC-8316TA-00A1E

配件包

内容	数量
滑轨套件	1

HPC-8424

4U 存储机箱，适用于 Micro ATX/ATX/EATX 服务器主板，带 24 个热插拔硬盘槽

尺寸 (WxHxD) 438 x 176 x 620/540 mm



特性

- 4U 机架式机箱，支持ATX/EATX主板
- 可支援24个热插拔3.5"/2.5" SAS 12 Gb/s或SATA 6Gb/s硬盘
- 使用转接卡可支持4个NVMe硬盘
- 后置2个2.5" 热插拔HDD硬盘槽
- 支持80+单或冗余电源

订购信息

料号	机箱深度	前置HDD	后置HDD	预装电源
HPC-8424SE-R8A1E	620mm	12Gb/s SAS 背板	热插拔 2个盘位SAS/ SATA	800W RPSU
HPC-8424SA-R5A1E	540mm	12Gb/s SAS 背板	热插拔 2个盘位SAS/ SATA	650W RPSU



配件包

内容	数量
滑轨套件	1

ASR-3100

1U 机架式 Dual Intel® Xeon® E5-2600 v3 存储服务器，最大支持 16 个 2.5" NVMe SSDs 和 2 个 PCIe Gen III x 8 插槽

尺寸 (WxHxD) 430 x 44 x 806 mm



特性

- 双 LGA 2011-R3 Intel® Xeon® E5-2600 v3 处理器
- 16 DDR4-2133 RDIMMs 最大容量可达512 GB
- 支持16个热插拔2.5" NVMe/SAS (12 GB)/SATA (6 GB)硬盘
- IPMI和LSI RAID卡

订购信息

料号	2.5" 前置HDD	二层2.5" HDD盘位	PCIe 插槽	机箱深度	1 GbE	IPMI	电源
ASR-3100PP-R11A1E	X8 NVMe	X8 NVMe + SATA (SAS 可选)	2	806 mm	2	支持	1+1 1100W
ASR-3100PT-R11A1E	X8 NVMe	X8 SATA (SAS 可选)	2	806 mm	2	支持	1+1 1100W
ASR-3100SS-R11A1E	X8 SAS+SATA	X8 SAS + SATA (x2 NVMe 可选)	1	806 mm	2	支持	1+1 1100W

注意：

1. 一个插槽用于SAS 12G RAID卡
2. 为保证质量，产品需要搭配完整的系统，包含CPU、内存、硬盘等一并整合测试

系统内容

内容	描述	数量
CPU散热片	E5-2600系列散热片	1
滑轨	1U 滑轨	1
驱动光碟	ASR-3100 驱动光碟和使用手册	1
使用手册	ASR-3100 使用手册	1

ASR-5300I

3U 16 盘位 IP-SAN 存储解决方案，提高监控可靠性

尺寸 (WxHxD) 430 x 44 x 806 mm



特性

- 单路控制器配置
- 3U 16盘位短机身外形
- 4 x iSCSI 1Gb/s 接口
- 2 GB 缓存，最大至 16 GB
- 最大160个3.5"/2.5" SATA/SAS 盘
- 可选 BBU/Supercap+Flash 模块用于缓存备份
- 支持精简资源调配、快照和卷复制/镜像数据服务功能

订购信息

料号	内容
ASR-5300I-16A1E	3U 16盘单路控制iSCSI 磁盘阵列

系统内容

内容	数量
固定配件	1

SKY-4120B

2U 24 个硬盘扩展柜灵活扩展，满足工业应用需求

尺寸 (WxHxD) 502 x 88.4 x 448 mm



特性

- 支持24个热插拔2.5" SAS硬盘 (12Gb 或 6Gb/s)
- SES机壳管理和智能风扇设计
- 每一控制器带3个12 Gb/s SAS传输口，2个输入1个输出
- 串接最多可达72个硬盘
- 高效率80+冗余电源

订购信息

料号	内容
SKY-4120B-R5A1E	2U 24-Bay 双控制器存储扩展柜

系统内容

内容	数量
22" 滑轨套件	1



SKY-4311

1U 机架式双 Intel® Xeon® E5-2600 V3/V4 存储服务器，带 8 个 2.5" NVMe SSDs 和 2 个 PCIe Gen III x 8 插槽

尺寸 (WxHxD) 430 x 44 x 626 mm



特性

- 双 LGA 2011-R3 Intel® Xeon® E5-2600 v3 处理器
- 16 个 DDR4-2133 RDIMMs 最大容量可达512 GB
- 支持8个热插拔2.5" NVMe/SAS (12 GB)/SATA (6 GB)硬盘
- IPMI和LSI RAID卡
- 支持2个PCIe x8 卡

订购信息

料号	2.5" 前置 HDD	PCIe 插槽	机箱深度	1 GbE	IPMI	电源
SKY-4311P-R11A1E	X8 NVMe	2	626 mm	2	支持	1+1 1100W

系统内容

料号	内容	数量
CPU散热片	E5-2600系列散热片	2
滑轨套件	1U 滑轨	1
驱动光碟	ASR-3100 驱动光碟和使用手册	1
使用手册	ASR-3100 使用手册	1





SKY-6400

4U 机架式 Intel Xeon® Scalable GPU 服务器，支持 4 个 PCIe16 双层卡片，1 个 PCIe8 单层 FH/HL 卡片，和 1 个 PCIe4 卡片

尺寸 (WxHxD) 635 x 177 x 673 mm



特性

- 7 年长供货期支持
- 0 ~ 35° C 运行温度
- 快速恢复断电前状态
- 支持 Intel® Xeon® Scalable series CPU
- 支持 DDR4 REG 2666/2400/ 2133/1866 MHz DIMM, 最大容量 384GB
- 远程管理: 支持IPMI 功能
- 扩展: 支持 4个PCIe16, 双层卡, 1个 PCIe8 单层 FH/HL卡, 和 1个PCIe x4卡

订购信息

料号	内容
SKY-6400-R20A1	4U GPU 服务器 1+1 2000 PSU

系统内容

料号	内容
98R1748300E	后窗8CM 风扇配件适用于高功耗扩展方案



AGS-913

1U 机架式 Intel® Xeon® E5-2600 v3 GPU 服务器，支持 3 个 PCIe x 16 双层
卡片和 1 个 PCIe x 8 单层 FH/HL 卡片

尺寸 (WxHxD) 430 x 44 x 770 mm



特性

- 双 Intel® Xeon® E5-2600 v3 系列，最大可达20核心/40线程
- DDR4 1600/1866/2133 MHz ECC-REG type 最大容量可达256 GB
- 支持IPMI远程管理功能
- 支持3个PCIe x 16双层板卡和1个PCIe x 8单层FH/HL板卡

订购信息

料号	HDD	VGA 芯片	RJ45	IPMI	电源
AGS-913I-R11A1E	4	AST 2400	4	支持	1+1 1100W 电源

系统内容

料号	内容	数量
1960065593N001	CPU0 散热片	1
1960065591N001	CPU1 散热片	1
9680015703	滑轨套件	1
1700023022-01	扩展卡电源线(系统内预安装)	6
2061S91300	驱动光碟	1
2001S91310	使用手册	1



AGS-923

2U 机架式 Intel® Xeon® E5-2600 v3 GPU 服务器，支持 4 个 PCIe x 16 双层
板卡和 1 个 PCIe x 8 单层 FH/HL 板卡

尺寸 (WxHxD) 430 x 88 x 770 mm



特性

- 双 Intel® Xeon® E5-2600 v3 系列
- DDR4 1600/1866/2133 MHz ECC-REG type 最大容量可达256 GB
- 支持IPMI远程管理功能
- 支持4个PCIe x 16双层板卡和1个PCIe x 8 单层FH/HL板卡
- 1+1 1800W 80+冗余电源

订购信息

料号	HDD 硬盘	VGA 芯片	RJ45	IPMI	电源
AGS-923I-R18A1E	8	AST 2400	4	支持	1+1 1800W 电源

系统内容

料号	内容	电源
2001S92310	使用手册	1
2061S92300	驱动光碟	1
9680015703	滑轨	1
1960063011N001	CPU 风扇	2
1757004662-01	电源模块系统内安装	2
1700023022-01	GPU/VGA电源线	8



SKY-8101

紧凑型 1U 高性能服务器，适用于 Intel® Xeon® 处理器 Scalable 系列

尺寸 (WxHxD)

438.00 x 506.20 x 44.20 mm



特性

- 1U 20" 深度上架式服务器
- 单 Intel® Xeon® 铂金, 黄金, 白银 or 青铜系列处理器
- 6个DIMM 内存槽, 支持384 GB DDR4 1600/1866/2133/2400/2666 MHz SDRAM (ECC/RDIMM/LRDIMM)
- 丰富的扩展卡支持: 2个 FH/FL PCIe x8 Gen3 槽位 (可选: 1个FH/FL PCIe x16 Gen3 slot), 1个 LP PCIe x8 Gen3 槽位, 1个 PCIe x4 Gen3槽位, 可插研华扩展卡
- 支持 4个 2.5" 热切换 HDD/SSD 硬盘
- 支持1个 M.2 2280 SATA SSD
- 兼容IPMI 2.0的可靠性和安全性增强
- 工业级和运营商级的至优平台设计

订购信息

料号	内容
SKY-8101SAS-0000E	20" 1U 服务器 w GSMB-8101, 单 Intel® Xeon® 处理器, Intel® C622 chipset, AC 700W PSU, 4个2.5" SSD/HDD, 2个FH/FL slots, 1个LP slot, 1个研华扩展卡槽位
SKY-8101SAS-0001E	20" 1U 服务器 w GSMB-8101, 单 Intel® Xeon® 处理器, Intel® C622 chipset, DC 600W PSU, 4个2.5" SSD/HDD, 2个FH/FL slots, 1个LP slot, 1个研华扩展卡槽位



系统内容

料号	内容
1702002600-02	电源线 3P UL/CSA(USA) 125V 10A 1.83M 180D
1702002605-02	电源线 3P European 10A/16A 250V 1.83M 90D
1702031801	电源线 3P (UK) 5A-Fuse 183cm
1700000237-01	电源线 3P PSE 12A 125V 1.83M 日本

SKY-8101L

紧凑型 1U 大容量存储服务器，适用于 Intel® Xeon® 处理器 Scalable 系列

尺寸 (WxHxD)

438.40 x 674.95 x 44.20 mm (无把手)
438.40 x 696.15 x 44.20 mm (有把手)



特性

- 1U 27.5" 深度上架式服务器
- 单 Intel® Xeon® 铂金, 黄金, 白银 or 青铜系列处理器
- 6个DIMM 内存槽, 支持384 GB DDR4 1600/1866/2133/2400/2666 MHz SDRAM (ECC/RDIMM/LRDIMM)
- 丰富的扩展卡支持: 2个 FH/FL PCIe x8 Gen3 槽位 (可选: 1个FH/FL PCIe x16 Gen3 slot), 1个 LP PCIe x8 Gen3 槽位, 1个 PCIe x4 Gen3槽位, 可插研华扩展卡
- 支持 8个 2.5" 热切换 HDD/SSD 硬盘, 可选2个 2.5" NVMe SSD硬盘
- 支持1个 M.2 2280 SATA SSD
- 兼容IPMI 2.0的可靠性和安全性增强

订购信息

料号	内容
SKY-8101LAS-0010E (SKY-8101L1)	27.5" 1U 服务器 w GSMB-8101, 单 Intel® Xeon® 处理器, Intel® C622 chipset, AC 850W PSU, 8个2.5" SSD/HDD slot, 2个2.5" NVMe SSD slot, 2个FH/FL slots, 1个LP slot, 1个研华扩展卡槽位
SKY-8101LAS-0020E (SKY-8101L2)	27.5" 1U 服务器 w GSMB-8101, 单 Intel® Xeon® 处理器, Intel® C622 chipset, AC 850W PSU, 8个2.5" SSD/HDD slot, 2个FH/FL slots, 2个LP slot, 1个研华扩展卡槽位



系统内容

料号	内容
1702002600-02	电源线 3P UL/CSA(USA) 125V 10A 1.83M 180D
1702002605-02	电源线 3P European 10A/16A 250V 1.83M 90D
1702031801	电源线 3P (UK) 5A-Fuse 183cm
1700000237-01	电源线 3P PSE 12A 125V 1.83M 日本

SKY-8100

1U 运营商机服务器，适用于 Intel® Pentium® 处理器 D 系列和 Intel® Xeon® 处理器 D 系列

尺寸 (WxHxD)

430.00 x 493.50 x 43.60 mm



特性

- 1U 网络服务器, < 20" 深度
- 支持 Intel® Pentium® 处理器 D1508, Intel® Xeon® 处理器 D-1527, D-1528, and D-1548
- 4个DIMM内存槽, 支持128 GB DDR4 1600/1866/2133/2400 MHz SDRAM(ECC/UDIMM)
- 支持 PCIe Gen3
- 2个FH/FL PCIe x8 Gen3 槽位
- 2个2.5" 热切换 HDDs 或板载SFF SSDs
- 运营商机BIOS特性
- 通过BMC AST-2400芯片可支持LOM带外管理

订购信息

料号	内容
SKY-8100AS-0000E	1U HPS w GSMB-3010 Intel® Xeon® 处理器 D-1548 8C/STD AC/PCIEx8
SKY-8100BS-0000E	1U HPS w GSMB-3010 Intel® Pentium® 处理器 D1508 2C/STD AC/PCIEx8
SKY-8100CS-0000E	1U HPS w GSMB-3010 Intel® Xeon® 处理器 D-1527 4C/STD AC/PCIEx8
SKY-8100DS-0000E	1U HPS w GSMB-3010 Intel® Xeon® 处理器 D-1528 6C/STD AC/PCIEx8

系统内容

料号	内容
1702002600-02	电源线 3P UL/CSA(USA) 125V 10A 1.83M 180D
1702002605-02	电源线 3P European 10A/16A 250V 1.83M 90D
1702031801	电源线 3P (UK) 5A-Fuse 183cm
1700000237-01	电源线 3P PSE 12A 125V 1.83M 日本



SKY-8200

2U 运营商机服务器，适用于双 Intel® Xeon® 处理器 E5-2600v3 v4 系列

尺寸 (WxHxD)

430 x 493.5 x 43.6 mm



特性

- 双 Intel® Xeon® 处理器 E5-2600 v3 v4 Series
- 16个DIMM 内存槽, 支持1024 GB DDR4 1600/1866/2133/2400 MHz SDRAM (ECC/REG/RDIMM)
- 4个FH/FL PCIe x8 Gen3 slots, 2个FH/HL PCIe Gen3 x8 slots, 1低位 PCIe x8 Gen3 slot
- 4个 2.5" 热切换 SAS/SATA HDD/SSD硬盘
- 支持电信告警模块和兼容IPMI 2.0的远程管理功能
- 运营商机和优化I/O版本
- 适用于高密度计算卸载和IO吞吐应用的满足运营商机要求的完美设计
- 具备丰富的PCIe卡产品支持, 以及可选客制化和品牌定制, 以此缩短客户的集成开发周期

订购信息

料号	内容
SKY-8200AN-0000E	2U HPS w NAMB-6010 E5-2600v3v4/8925/TPM/B/B/AC/x8
SKY-8200AN-0001E	2U HPS w NAMB-6010 E5-2600v3v4/8925/TPM/B/B/DC/x8
SKY-8200BN-0000E	2U HPS w NAMB-6010 E5-2600v3v4/8900/TPM/B/B/AC/x8
SKY-8200BN-0001E	2U HPS w NAMB-6010 E5-2600v3v4/8900/TPM/B/B/DC/x8

系统内容

料号	内容
1700020095	军工级电源线 UL 3P 15A 125V 1.83M 14AWG
1702002605-02	电源线 3P 欧洲10A/16A 250V 1.83M 90D
1700000237-01	电源线 3P PSE 12A 125V 1.83M 日本



SKY-9340

集成 PCIe 交换的高性能刀片服务器系统

尺寸 (WxHxD)

450 x 3U x 914.4mm



特性

- 超高密度系统集成高性能CPU, I/O, 交换, 存储
- 多达4片CPU刀片, 支持双路Intel Xeon 6100/8100系列处理器
- 超过800Gbps I/O带宽
- 集成PCIe交换系统, 支持超低延时数据传输
- 灵活I/O配置支持最多8片PCIe卡扩展
- 前端存储扩展可以支持热插拔24x2.5" / 12x3.5" SAS/SATA/NVMe
- 支持热插拔AC/DC冗余电源
- 支持前后端Push-Pull散热模式, 两个带有转速控制的热插拔风扇模组
- 集成系统管理功能

订购信息

料号	内容
SKY-9340-SM1	3U, 4个处理器刀片槽 with 4 x 1800W AC PSUs, 2+2冗余电源, 4 x 风扇模组, 支持4 x PCIe 槽位和 12 x 2.5" SAS/SATA/NVMe 存储设备, 无处理器刀片及外设
SKY-9340-SP1	3U, 4处理器刀片槽 with 4 x 1800W AC PSUs, 2+2 冗余电源, 4 x 风扇模组, 支持 8x PCIe 槽位, 无处理器刀片及外设
SKY-9340-SS1	3U, 4处理器刀片槽 with 4 x 1800W AC PSUs, 2+2 冗余电源, 4 x 风扇模组, 支持 24 x 2.5" SAS/SATA/NVMe 存储设备, 无处理器刀片及外设
PCIE-2220NP-00A1E	双10G 光纤 (SFP+) i82599 PCIe x8 LP/FH
PCIE-2230NP-00A1E	四倍 10G 光纤 (SFP+) XL710-BM1 PCIe x8 LP/FH
PCIE-2320NP-00A1E	双接口光纤 40G Ethernet PCI Express 服务器电源 with Intel® XL710-BM2
96FD25-S128-PLG1	LITEON SSD 128GB 2.5" SATA3 MLC 7mm
96FD25-S240-INB2	Intel SSD DC S3520 240GB, 2.5" SATA3, MLC
MIC-8310-SP1	具有双 18C/36T, 2.3GHz, 140W (6140) CPUs 的处理器刀片
MIC-8310-SP2	具有双 16C/32T, 3.2GHz, 130W (6134) CPUs 的处理器刀片

FWA-6170

2U 上架式双路 Intel® Xeon® Scalable 系列处理器网络应用平台

尺寸 (WxHxD)

430 x 88 x 684.5 mm



特性

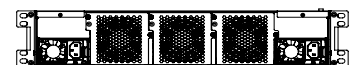
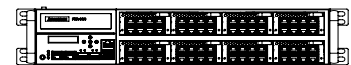
- 支持双路Intel Xeon 铂金 8100, 黄金6100&5100, 白银 4100 和青铜3100 Scalable系列处理器
- 24 x DDR4 2133/2400/2666 ECC RDIMM内存, 最大支持768GB
- C626 PCH芯片, 支持40Gb/s QAT能力
- 最大支持8个NMC扩展, 可适配1GbE, 10GbE, 40GbE和100GbE网络接口
- 支持2个内置PCIe x 8扩展插槽
- 支持2个2.5" 可移动SATA 硬盘
- 支持IPMI2.0远程管理

订购信息

料号	CPU	DDR4	PCH	QAT	PCIe slot	NMC slot	USB 3.0	RJ45 LAN port	10G SFP+ port	PSU
FWA-6170Q-00A1R	双路CPU, 适用于 Intel® Xeon® 处理器 Scalable 系列	24	C626	Yes	2	8	2	2	2	1 1 1200W AC PSU
FWA-6170-00A1R	双路CPU, 适用于 Intel® Xeon® 处理器 Scalable 系列	24	C622	No	2	8	2	2	2	1 1 1200W AC PSU

系统内容

料号	内容
1702002600	电源线 3P 180cm, USA
1702002605	电源线 3P 180cm, Europe
1702031801	电源线 3P 180cm, JP
1700000237	电源线 3P PSE 12A 125V 1.83M JP
1700009652	电源线 3P 180cm, China
9680015345	滑轨



FWA-6520

2U 上架式双路 Intel® Xeon® E5-2600v3/v4 系列处理器网络应用平台

尺寸 (WxHxD)

430 x 88x 558 mm



特性

- 支持双路Intel Xeon E5-2600v3/v4系列处理器
- 16 × DDR4 2133/2400 ECC RDIMM内存, 最大支持512GB
- 最大支持8个NMC扩展, 可适配1GbE, 10GbE, 40GbE网络接口
- 支持2个PCIe × 16扩展插槽
- 支持2个2.5" 可移动SATA 硬盘
- 支持IPMI2.0远程管理

订购信息

料号	CPU	DDR4	PCIe slot	NMC slot	USB 3.0	RJ45 LAN Port	USB 3.0	Console port	LCM	PSU
FWA-6520-01E	双路Intel® Xeon® E5-2600 v3 / v4处理器支持145W TDP	16	2	4	2	2	2	1	1	1200W AC PSU
FWA-6520-03E	双路Intel® Xeon® E5-2600 v3 / v4 处理器支持145W TDP	16	N/A	8	2	2	2	1	1	1200W AC PSU

系统内容

料号	内容
1702002600	电源线 3P 180cm, USA
1702002605	电源线 3P 180cm, Europe
1702031801	电源线 3P 180cm, JP
1700000237	电源线 3P PSE 12A 125V 1.83M Japan
1700009652	电源线 3P 180cm, China
9680015345	滑轨



FWA-6520L

2U 上架式单路 Intel® Xeon® E5-2600/E5-1600v3/v4 系列处理器网络应用平台

尺寸 (WxHxD)

430 x 550 x 88 mm



特性

- 支持单路Intel Xeon E5-2600/E5-1600v3/v4系列处理器
- 8 × DDR4 2133/2400 ECC RDIMM内存, 最大支持256GB
- 最大支持4个NMC扩展, 可适配1GbE, 10GbE, 40GbE网络接口
- 支持1个PCIe × 8扩展插槽
- 支持1个CF插槽
- 支持1个mSATA插槽
- 支持4个3.5" SATA 硬盘
- 支持IPMI2.0远程管理

订购信息

料号	CPU	DIMM Qty	PCH	NMC slot	HDD tray	RJ45 LAN Port	Console port	USB port	PSU
FWA-6520L-00E	Intel® Xeon® 处理器 E5-2600/E5-1600 v3/v4	8	Intel C612	4	NA(4 x 3.5" HDD bracket internal)	2	1	2	1200W AC PSU
FWA-6520L-01E	Intel® Xeon® 处理器 E5-2600/E5-1600 v3/v4	8	Intel C612	4	4 x 3.5" HDD tray	2	1	2	1200W AC PSU

系统内容

料号	内容
1702002600	电源线 3P 180cm, USA
1702002605	电源线 3P 180cm, Europe
1702031801	电源线 3P 180cm, JP
1700000237	电源线 3P 180cm, JP
1700009652	电源线 3P 180cm, China
9680015345	滑轨



FWA-5020

1U 上架式双路 Intel® Xeon® E5-2600v3/v4 系列处理器网络应用平台

尺寸 (WxHxD)

438 x 44x 625 mm



特性

- 支持双路Intel Xeon E5-2600v3/v4系列处理器
- 16 x DDR4 2133/2400 ECC RDIMM内存, 最大支持512GB
- 板载4个千兆网口 (Bypass), 2个管理口 (视型号而定)
- 板载2个10GbE光口 (视型号而定)
- 最大支持4个NMC扩展, 可适配1GbE, 10GbE, 40GbE网络接口。
- 支持2个2.5 " 可移动SATA 硬盘
- 支持IPMI2.0远程管理
- 支持2个内置CLC PCIe卡 (视型号而定)

订购信息

料号	CPU	DDR4	PCIe slot	RJ45 LAN Port	Fixed I/O Port	NMC Slot	LCM	PSU	
FWA-5020L-00A1R	单Intel® Xeon® E5-2600 v3 / v4	8	N/A	1	2	NA	2	1	Red. 650W AC PSU
FWA-5020U-00A1R	单Intel® Xeon® E5-2600 v3 / v4	8	N/A	1	2	4*1G RJ-45 w/Advanced LBP 2*10G SFP+	2	1	Red. 650W AC PSU
FWA-5020U-D0A1R	双Intel® Xeon® E5-2600 v3 / v4	16	2*Proprietary Crypto x16 PCIe	1	2	NA	4	NA	Red. 650W AC PSU

系统内容

料号	内容	料号	内容
9680016905	Tool-Less Server slide, 26", for 438 Chass	1700000237	Power cord 3P 180 cm, JP
1700020691-01	1700020691-01	1700009652	Power cord 3P 180 cm, China
1702002600	Power cord 3P 180 cm, USA	1700025855-01	Power cord 3P 180 cm, India-01
1702002605	Power cord 3P 180 cm, Europe	1700025112-01	Power cord 3P 180 cm, Brazil
1702031801	Power cord 3P 180 cm, UK	1700022938-01	Power cord 3P 300 cm, Korea

FWA-3270

1U 上架式 Intel® Xeon® E3v5 和第六代 Core i7/i5/i3 系列处理器网络应用平台

尺寸 (WxHxD)

430 x 44 x 500 mm



特性

- 支持Intel Xeon E3v5和第六代Core i7/i5/i3系列处理器
- 4 x DDR4 2133 ECC /UDIMM内存, 最大支持64GB
- 板载4个千兆网口 (Bypass), 2个管理口 (视型号而定)
- 板载2个1GbE管理口
- 板载8个intel i210-AT 1GbE业务电口, 支持3对Bypass口
- 最大支持2个NMC扩展, 可适配1GbE, 10GbE网络接口。
- 支持2个2.5 " SATA 硬盘,
- 支持1个mSATA或M.2接口
- 支持IPMI2.0远程管理 (可选)
- 支持1个PCIe x 8扩展槽 (视型号而定)

订购信息

料号	PCH	DDR4 slot	1Gb LAN Port	USB 3.0	2.5 HDD	3.5 HDD	PCIe Expansion	NMC	Power	
FWA-3270A-00A1E	C236	4	8	1	2	2	1	1 x PCIe x8 (无法与3.5" HDD共存)	2	300W 冗余电源
FWA-3270B-00A1E	H110	2	6	1	2	2	1	NA	1	250W 单电源

系统内容

料号	内容	料号	内容
1702002600	Power cord 3P 180cm, USA	1700009652	Power cord 3P 180cm, China
1702002605	Power cord 3P 180cm, Europe	1700024019-01	HDMI 线 20 cm (FWA-3270A)
1702031801	Power cord 3P 180cm, UK	1700024962-01	Power cord 3P 180 cm, India-01
1700000237	Power cord 3P 180cm, JP	9680009153	1U 26" slide rail (对)

服务器主板选型指南



型号	ASMB-260	ASMB-585	ASMB-785	
产品规格	Mini-ITX	Micro ATX	ATX	
处理器系统	CPU	Intel® Atom® C3000 Series	Intel® Xeon® E3 v5/v6 and 6th/7th Gen. Core™ i3/i5/i7 Series	Intel® Xeon® E3 v5/v6 and 6th/7th Gen. Core™ i3/i5/i7 Series
	插座	-	1 x socket 1151	1 x socket 1151
	最大速率	2.2 GHz	3.6 GHz	3.6 GHz
	Front Side Bus	-	-	-
	L3 Cache	2 MB (based on CPU sku)	8 MB	8MB
	芯片组	-	Intel C236	Intel C236
	BIOS	AMI 128 Mbit, SPI	AMI 128Mbit, SPI	AMI 128Mbit, SPI
扩展槽	PCI	-	-	3
	PCIe x16	-	1 (Gen3 x16 link)	1 (switchable to two x8)
	PCIe x8	-	-	2 (switchable to one x16)
	PCIe x4	1 (1 Gen3 x 4 link)	3 (2 Gen3 x4 link, 1 Gen3 x1 link)	2
	PCIe x1	-	-	-
内存	技术	DDR4 Reg/unbuffered 2400/2133/1866/1600 Mhz DIMM	DDR4 ECC/non-ECC Unbuffer 1600/1866/2133/2400 MHz	DDR4 ECC/Non-ECC Unbuffer 1600/1866/2133/2400 MHz
	最大容量	128 GB for RDIMM/ 64GB for UDIMM	64 GB ECC/Non-ECC UDIMM	64 GB ECC/Non-ECC UDIMM
	插座	4x 288-pin DIMM	4 x 288-pin DIMM	4 x 288-pin DIMM
显示	控制芯片	AST2500	Intel GT2-HD Graphics	Intel GT2-HD Graphics
	VRAM	DDR3 64MB	1 GB maximum shared memory with 2 GB and above system memory installed	1 GB maximum shared memory with 2 GB and above system memory installed
	LCD	-	-	-
	TV-Out	-	-	-
	HDMI	-	-	-
	DVI	-	2	2
以太网	双显	Yes	Yes	Yes
	接口	10/100/1000 Mbps Gigabit & 10GBase-T Ethernet	10/100/1000 Mbps Gigabit Ethernet	10/100/1000 Mbps Gigabit Ethernet
	控制芯片	2 x Intel I210AT + 1 x Intel X557-AT2	1 x Intel I219LM, 3 x Intel I210AT (G4 SKU only)	1 x Intel I219LM + 3 x Intel I210AT (G4 SKU only)
连接器	RJ-45 x 3 (1 sharing IPMI function)	RJ-45 x 2 (G2 SKU) / RJ-45 x4 (G4 SKU)	RJ-45 x 2 (G2 SKU) / RJ-45 x4 (G4 SKU)	
TPM	Optional	Optional	Optional	
SATA	最大数据传输率	600MB/s for SATA3	600 MB/s	600 MB/s
	通道	Up to 9	7	6
SAS	最大数据传输率	-	-	-
	通道	-	-	-
后面板 I/O	VGA/DVI/HDMI/DP	1 / - / - / -	1 / 2 / - / -	1 / 2 / - / -
	以太网	3	2 for G2 SKU and 4 for G4 SKU	2 for G2 SKU and 4 for G4 SKU
	USB	2 (USB 3.0)	4 (USB 3.0)	4 (USB 3.0)
	Audio	-	Mic-in, Line-out	Mic-in, Line-out
	并行	-	-	-
	串行	1 (RS-232)	1 (RS-232)	1 (RS-232)
	PS/2	-	-	-
内置接口	DVI	-	-	-
	USB	2 (2 USB3.0)	9 (2 USB 3.0; 6 USB 2.0; 1 USB 2.0 Type A)	9 (2 USB 3.0; 6 USB 2.0; 1 USB 2.0 Type A)
	Audio	-	1	1
	串行	1	3	3
	并行	-	-	1
	SATA	8	7	6
	SAS	-	-	-
	紧凑型闪存	-	-	-
看门狗计时器	GPIO	8 bit GPIO	8 bit GPIO	8 bit GPIO
	输出	System reset	System reset	System reset
间隔	Programmable, 1 ~ 255 sec	Programmable 1~255 sec	Programmable 1~255 sec	

服务器主板选型指南



型号		ASMB-813	ASMB-823
产品规格		ATX	ATX
处理器系统	CPU	Intel® Xeon® E5-1600 v3/v4 and 2600 v3/v4 Series Core i7 Series	Intel® Xeon® E5-2600 v3/v4 Series
	插座	1 x socket 2011-R3	2 x socket 2011-R3
	最大速率	2.5 GHz	2.5 GHz
	Front Side Bus	QPI 9.6GT/s	QPI 9.6GT/s
	L3 Cache	30 MB	30 MB
	芯片组	Intel C612	Intel C612
	BIOS	AMI 128 Mbit, SPI	AMI 128 Mbit, SPI
扩展槽	PCI	-	-
	PCIe x16	2/0	4
	PCIe x8	1/5	2
	PCIe x4	1	1 (x8 slot with x4 link)
	PCIe x1	1	-
内存	技术	DDR4 REG 2400/2133/1866/1600/1333 MHz DIMM	DDR4 REG 2400/2133/1866/1600/1333 MHz DIMM
	最大容量	256 GB REG DIMM	192 GB REG DIMM
	插座	8 x 288-pin DIMM	6 x 288-pin DIMM
显示	控制芯片	AST1400/AST2400	AST1400/AST2400
	VRAM	DDR3 64MB	DDR3 64MB
	LCD	-	-
	TV-Out	-	-
	HDMI	-	-
	DVI	-	-
	双显	-	-
以太网	接口	10/100/1000 Mbps Gigabit Ethernet	10/100/1000 Mbps Gigabit Ethernet
	控制芯片	2 x Intel I210AT 1 x Realtek 8201EL (ASMB-813I SKU)	2 x Intel I210AT
	连接器	RJ-45 x 3 (1 for IPMI function)	RJ-45 x 3 (1 sharing IPMI function)
TPM		Optional	Optional
SATA	最大数据传输率	600MB/s for SATA3	600MB/s for SATA3
	通道	8 for SATA3	9 for SATA3
SAS	最大数据传输率	-	-
	通道	-	-
后面板 I/O	VGA/DVI/HDMI/DP	1 / - / - / -	1 / - / - / -
	以太网	2	2
	USB	4 (USB 3.0), 2 (USB 2.0)	4 (USB 3.0)
	Audio	-	-
	并行	-	-
	串行	1 (RS-232)	-
	PS/2	2	-
内置接口	DVI	-	-
	USB	5 (2 USB3.0, 2 USB2.0, 1 USB 2.0 Type-A)	5 (2 USB3.0, 2 USB2.0, 1 USB 2.0 Type-A)
	Audio	1	1
	串行	1	1
	并行	-	-
	SATA	8	9
	SAS	-	-
紧凑型闪存	-	-	
看门狗计时器	GPIO	8 bit GPIO	8 bit GPIO
	输出	System reset	System reset
	间隔	Programmable, 1 ~ 255 sec	Programmable, 1 ~ 255 sec

服务器主板选型指南

NEW



NEW



型号	ASMB-815	ASMB-825
产品规格	ATX	ATX
处理器系统	CPU	Intel® Xeon® Scalable Series
	插座	1 x socket 3647-P0
	最大速率	3.6 GHz
	Front Side Bus	Up to UPI 10.4 GT/s
	L3 Cache	38.5 MB
	芯片组	Intel C621/C622
	BIOS	AMI 256 Mbit, SPI
扩展槽	PCI	-
	PCIe x16	2/0
	PCIe x8	1/5
	PCIe x4	1
	PCIe x1	1
内存	技术	DDR4 REG 2666/2400/2133 MHz DIMM
	最大容量	192 GB REG DIMM
显示	插座	6 x 288-pin DIMM
	控制芯片	AST2510/AST2500
	VRAM	DDR3 64MB
	LCD	-
	TV-Out	-
	HDMI	-
以太网	接口	10/100/1000 Mbps Gigabit & 10GBase-T Ethernet
	控制芯片	2 x Intel I210AT + 1 x Intel X557-AT2 1 x Realtek 8201EL (ASMB-815I/815T2 SKUs)
	连接器	RJ-45 x 5 (1 for IPMI function)
TPM	Optional	Optional
SATA	最大数据传输率	600MB/s for SATA3
	通道	9 for SATA3
SAS	最大数据传输率	-
	通道	-
后面板 I/O	VGA/DVI/HDMI/DP	1 / - / - / -
	以太网	4 (T2 SKU)
	USB	4 (USB 3.0), 2 (USB 2.0)
	Audio	-
	并行	-
	串行	1 (RS-232)
	PS/2	-
内置接口	DVI	-
	USB	5 (2 USB3.0, 4 USB2.0, 1 USB 2.0 Type-A)
	Audio	1
	串行	1
	并行	-
	SATA	8
	SAS	-
紧凑型闪存	-	
看门狗计时器	GPIO	8 bit GPIO
	输出	System reset
	间隔	Programmable, 1 ~ 255 sec

服务器主板选型指南



型号	ASMB-913	ASMB-923	
产品规格	EATX	EATX	
处理器系统	CPU	Intel® Xeon® E5-2600 v3/v4 Series	Intel® Xeon® E5-2600 v3/v4 Series
	插座	2 x socket 2011-R3	2 x socket 2011-R3
	最大速率	2.5 GHz	2.5 GHz
	Front Side Bus	QPI 9.6GT/s	QPI 9.6GT/s
	L3 Cache	30 MB	30 MB
	芯片组	Intel C612	Intel C612
	BIOS	AMI 128 Mbit, SPI	AMI 128 Mbit, SPI
扩展槽	PCI	-	-
	PCIe x16	4 (1 for PME)	4
	PCIe x8	-	2
	PCIe x4	-	1
	PCIe x1	-	-
内存	技术	DDR4 REG 2400/2133/1866/1600/1333 MHz DIMM	DDR4 REG 2400/2133/1866/1600/1333 MHz DIMM
	最大容量	512 GB REG DIMM	256 GB REG DIMM
	插座	16 x 288-pin DIMM	8 x 288-pin DIMM
显示	控制芯片	AST1400/AST2400	AST1400/AST2400
	VRAM	DDR3 64MB	DDR3 64MB
	LCD	-	-
	TV-Out	-	-
	HDMI	-	-
	DVI	-	-
以太网	接口	10/100/1000 Mbps Gigabit Ethernet	10/100/1000 Mbps Gigabit Ethernet
	控制芯片	4 x Intel I210AT (ASMB-913I SKU)	2 x Intel I210AT 1 x Realtek 8201EL (ASMB-923I SKU)
	连接器	RJ-45 x 4 (1 sharing IPMI function)	RJ-45 x 3 (1 for IPMI function)
TPM	Optional	Optional	
SATA	最大数据传输率	600MB/s for SATA3	600MB/s for SATA3
	通道	8 for SATA3	10 for SATA3
SAS	最大数据传输率	-	-
	通道	-	-
后面板 I/O	VGA/DVI/HDMI/DP	1 / - / - / -	1 / - / - / -
	以太网	4	2
	USB	2 (USB 3.0)	2 (USB 3.0), 2 (USB 2.0)
	Audio	-	-
	并行	-	-
	串行	1 (RS-232)	1 (RS-232)
	PS/2	-	2
内置接口	DVI	-	-
	USB	7 (4 USB3.0, 2 USB2.0, 1 USB 2.0 Type-A)	7 (2 USB3.0, 4 USB2.0, 1 USB 2.0 Type-A)
	Audio	1	1
	串行	1	1
	并行	-	-
	SATA	8	10
	SAS	-	-
	紧凑型闪存	-	-
看门狗计时器	GPIO	8 bit GPIO	8 bit GPIO
	输出	System reset	System reset
	间隔	Programmable, 1 ~ 255 sec	Programmable, 1 ~ 255 sec

服务器主板选型指南

NEW



NEW



型号	ASMB-925	ASMB-975	
产品规格	EATX	Proprietary	
处理器系统	CPU	Intel® Xeon® Scalable Series	Intel® Xeon® Scalable Series
	插座	2 x socket 3647-P0	2 x socket 3647-P0
	最大速率	3.6 GHz	3.6 GHz
	Front Side Bus	Up to UPI 10.4 GT/s	Up to UPI 10.4 GT/s
	L3 Cache	38.5 MB	38.5 MB
	芯片组	Intel C620	Intel C620
BIOS	AMI 256 Mbit, SPI	AMI 256 Mbit, SPI	
扩展槽	PCI	1	-
	PCIe x16	5	4
	PCIe x8	1	1
	PCIe x4	-	4
	PCIe x1	-	0
内存	技术	DDR4 REG 2666/2400/2133 MHz DIMM	DDR4 REG 2666/2400/2133 MHz DIMM
	最大容量	384 GB REG DIMM	384 GB REG DIMM
	插座	12 x 288-pin DIMM	12 x 288-pin DIMM
显示	控制芯片	AST2510/AST2500	AST2510/AST2500
	VRAM	DDR3 64MB	DDR3 64MB
	LCD	-	-
	TV-Out	-	-
	HDMI	-	-
	DVI	-	-
以太网	接口	10/100/1000 Mbps Gigabit & 10GBase-T Ethernet	10/100/1000 Mbps Gigabit & 10GBase-T Ethernet
	控制芯片	2 x Intel I210AT + 1 x Intel X557-AT2 (ASMB-925I/925T2 SKUs)	2 x Intel I210AT + 1 x Intel X557-AT2 (ASMB-975I/975T2 SKUs)
	连接器	RJ-45 x 4 (1 sharing IPMI function)	RJ-45 x 4 (1 sharing IPMI function)
TPM	Optional	Optional	
SATA	最大数据传输率	600MB/s for SATA3	600MB/s for SATA3
	通道	8 for SATA3	14 for SATA3
SAS	最大数据传输率	-	-
	通道	-	-
后面板 I/O	VGA/DVI/HDMI/DP	1 / - / - / -	1 / - / - / -
	以太网	4 (T2 SKU)	4 (T2 SKU)
	USB	4 (USB 3.0)	4 (USB 3.0)
	Audio	-	-
	并行	-	-
	串行	1 (RS-232)	1 (RS-232)
内置接口	DVI	-	-
	USB	7 (2 USB3.0, 4 USB2.0, 1 USB 2.0 Type-A)	11 (8 USB3.0, 2 USB2.0, 1 USB 2.0 Type-A)
	Audio	1	1
	串行	1	1
	并行	-	-
	SATA	8	12
	SAS	-	-
紧凑型闪存	-	-	
看门狗计时器	GPIO	8 bit GPIO	8 bit GPIO
	输出	System reset	System reset
	间隔	Programmable, 1 ~ 255 sec	Programmable, 1 ~ 255 sec

转接卡选型指南

NEW



型号	ASMB-RF3X8-21A1E	ASMB-RF348-21A1E	ASMB-RF388-21A1E	ASMB-RF1F-10A1E	
界面	PCIe x 16 for slot 6	PCIe x16 for slot 6	PCIe x16 for slot 6	PCIe x16 for slot 6	
扩展槽	规格	2 * PCI-X 64bit 133/100MHz + 1 * PCIe x8	1 * PCIe x8 +2 * PCIe x4	1 * PCIe x8 +2 * PCIe x4	1 * PCI x16
	顶部插槽	3.3V PCI-X 64bit 133/100MHz	PCIe x16 (x8 link)	PCIe x16 (x8 link)	PCIe x16(x16 link)
	中部插槽	3.3V PCI-X 64bit 133/100MHz	PCIe x8 (x4 link)	PCIe x8 (x8 or x4 link)	-
	底部插槽	PCIe x8 slot (x8 link)	PCIe x8 (x4 link)	PCIe x8 (x4 or no link)	-
机箱	2U	HPC-7280/ ACP-2010MB/2320MB/ HPC-7242MB/ HPC-8212/HPC-8224	HPC-7280/ ACP-2010MB/2320MB/ HPC-7242MB/ HPC-8212/HPC-8224	HPC-7280/ ACP-2010MB/2320MB/ HPC-7242MB/HPC-8212/ HPC-8224	
主板	ASMB-584	X	*△ (Note3)	*△ (Note3)	*(Note4)
	ASMB-585	支持	*△ (Note1)	*△ (Note1)	支持
	ASMB-781	支持	*△ (Note1)	*△ (Note1)	支持
	ASMB-782	X	*△ (Note2)	*△ (Note2)	*(Note4)
	ASMB-784	支持	*△ (Note1)	*△ (Note1)	支持
	ASMB-785	支持	*△ (Note1)	*△ (Note1)	支持
	ASMB-813	支持	支持	支持	支持
	ASMB-815	支持	支持	支持	支持
	ASMB-822	支持	支持	支持	支持
	ASMB-823	支持	支持	支持	支持
	ASMB-825	支持	支持	支持	支持
	ASMB-913	支持	支持	支持	支持
	ASMB-922	支持	支持	支持	支持
	ASMB-923	X	* (Note3)	* (Note3)	*(Note4)
ASMB-925	支持	支持	支持	支持	

支持：完全兼容

△：有条件兼容

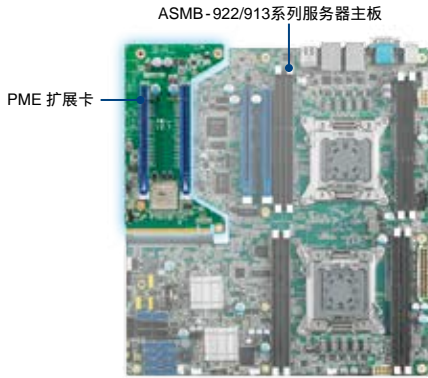
*△ 注 1：ASMB-781/784/785/585主板的PCIe x 16插槽可以拆分为x8 x8 模式。安装ASMB-RF348-21A1E转接卡时，该产品可支持一个PCIe x 4插槽(底部插槽)和一个PCIe x 8插槽(顶部插槽)。PCIe x 4的中间插槽失效。

*△ 注 2：ASMB-782主板的PCIe x 16插槽仅为 x8连结。安装ASMB-RF348-21A1E转接卡时，该产品仅支持一个PCIe x4 插槽(底部插槽)。

*△ 注 3：ASMB-584/923主板的PCIe x 16插槽为 x 8连结，可拆分为 x4 x4模式。安装ASMB-RF348-21A1E转接卡时，该产品可支持2个PCIe x 4(底部和中间插槽)，PCIe x 8插槽(顶部插槽)失效。

PME 扩展卡选型智能

选择丰富，支持 PCI-X，PCIe x1/x4/x8/x16



特性

- BIOS自动配置
- 加了PME扩展卡后，ASMB-920/922/923系列和标准EATX主板相同，可与EATX机箱使用
- 多样可选方案满足多种需求

简介

研华PME(Powerful Modular Expansion)设计可为ASMB-922/913系列主板提供多种扩充模块选项。PME扩充卡是一种适合广泛应用的经济高效型解决方案，可为多种PCIe模块提供功能扩展。除了能够满足标准工业要求外，研华PME模块还几乎适合任何应用。这些模块易组装，且升级非常简单。

规格

型号		ASMB-FF3PX	ASMB-FF20F	ASMB-FF208	ASMB-FF3P8	ASMB-FF404*
扩展槽	全部PCI/PCI-X/PCIe槽位	3	2	2	3	4
	插槽位置 E1	-	-	-	-	PCIe x8 (Gen3 x4 link)
	插槽位置 1	PCI 33/66 MHz	PCIe x16 (Gen3 x16 link)	PCIe x16 (Gen1 x8 link)	PCI 33/66 MHz	PCIe x8 (Gen3 x4 link)
	插槽位置 2	PCI-X 100 MHz	-	-	PCIe x8 (Gen3 x4 link)	PCIe x8 (Gen3 x4 link)
	插槽位置 3	PCI-X 100 MHz	PCIe x16 (Gen3 x16 link)	PCIe x16 (Gen1 x8 link)	PCIe x8 (Gen3 x8 link)	PCIe x8 (Gen3 x4 link)
适用主板		ASMB-920/922/913 系列				
环境	温度	工作温度 系统: 0 ~ 40 °C 板卡: 0 ~ 60 °C			非工作温度 -40 ~ 85 °C	
	湿度	0% ~ 90%			5% ~ 95% (非凝结)	
	物理规格	尺寸	101 x 193 mm	101 x 193 mm	101 x 193 mm	101 x 193 mm

前视图



ASMB-FF3PX-12A1E



ASMB-FF20F-02A1E



ASMB-FF208-02A1E



ASMB-FF3P8-12A1E



ASMB-FF404-04A1E^{Note 3}

订购信息

料号	描述
ASMB-FF3PX-12A1E	PME 卡带2个PCI-X和1个PCI插槽
ASMB-FF20F-02A1E	PME 卡带2个PCI x 16插槽 (x16 link)
ASMB-FF3P8-12A1E	PME 卡带1个PCI x 8插槽 (x8 link) and 1 PCIe x8 slot (x4 link) 和1个PCI插槽
ASMB-FF208-02A1E	PME 卡带2个PCIe x 16插槽(x8 link)
ASMB-FF404-04A1E	PME 卡带4个PCIe x 8插槽 (x4 link)

*注意:

1. ASMB-922/913实现PEM功能时，必须有1颗CPU安装在CPU槽位
2. HPC-7400/7483机箱仅能支持ASMB-922/913系列搭配ASMB-FF404 ASMB-FF404

服务器机箱选型指南



高度 (1U = 1.75")		1U		
型号		HPC-7120	HPC-7120S	HPC-7140
产品规格支持		MicroATX, ATX, EATX	Micro ATX/ATX	Micro ATX, ATX
插槽数/全高卡数		1/1	1/0	1/1
硬盘槽	薄型光碟	-	-	1 (ODD should be purchased separately)
	5.25" (前置)	-	-	-
	3.5" (热插拔)	-	-	4
	3.5" (内置)	-	-	-
	2.5" (热插拔)	2	2 x SATA III (HPC-7120S-35ZXE only)	Optional
	2.5" (内置)	-	2 x SATA III	-
散热	机箱风扇	4 (4cm / 28.6CFM)	3 (4 cm/23.1 CFM)	4 (4cm / 24CFM)
	空气过滤器	-	-	-
前面板I/O接口	USB 3.0	2	2	-
	USB 2.0	-	-	2
环境	工作温度	0 ~ 40 °C (32 ~ 104 °F)	0 ~ 40 °C (32 ~ 104 °F)	0 ~ 35 °C (32 ~ 95 °F)
	存储温度	-40 ~ 70 °C (-40 ~ 158 °F)	-40 ~ 70 °C (-40 ~ 158 °F)	-40 ~ 70 °C (-40 ~ 158 °F)
	工作湿度	10 ~ 95% @ 40 °C non-condensing	10 ~ 95% @ 40 °C non-condensing	10 ~ 95% @ 40 °C non-condensing
	存储湿度	10 ~ 95% @ 60 °C non-condensing	10 ~ 95% @ 60 °C non-condensing	10 ~ 95% @ 60 °C non-condensing
物理规格	尺寸(W x H x D)	438 x 43 x 478 mm (17.24" x 1.7" x 18.82")	438 x 43 x 381 mm (17.24 x 1.7 x 15")	437 x 43.5 x 503 mm (17.2" x 1.7" x 19.85")

服务器机箱选型指南



高度 (1U = 1.75")		2U		4U / 塔式
型号		HPC-7242	HPC-7282	HPC-7442
产品规格支持		Micro ATX, ATX	Micro ATX, ATX	Micro ATX, ATX, EATX
插槽数/全高卡数		3/3	7/0	7/7
硬盘槽	薄型光碟	1 (ODD should be purchased separately)	1 (ODD should be purchased separately)	1 (ODD should be purchased separately)
	5.25" (前置)	-	-	-
	3.5" (热插拔)	4 (3.5" / 2.5")	8	4 can upgrade to 8 (3.5" / 2.5")
	3.5" (内置)	-	2 (3.5"/2.5")	1
	2.5" (热插拔)	4 (3.5" / 2.5")	Optional	4 can upgrade to 8 (3.5" / 2.5")
	2.5" (内置)	2	-	-
散热	机箱风扇	1 (8 cm/47CFM) + 2 (6 cm/28CFM)	3 (8cm / 52.6 CFM)	1 (12 cm /114 CFM) + 1 (8 cm/55 CFM)
	空气过滤器	Yes	-	Yes
前面板I/O接口	USB 3.0	2	-	2
	USB 2.0	-	2	-
环境	工作温度	0 ~ 40 °C (32 ~ 104 °F)	0 ~ 40 °C (32 ~ 104 °F)	0 ~ 40 °C (32 ~ 104 °F)
	存储温度	-40 ~ 70 °C (-40 ~ 158 °F)	-40 ~ 70 °C (-40 ~ 158 °F)	-40 ~ 70 °C (-40 ~ 158 °F)
	工作湿度	10 ~ 95% @ 40 °C non-condensing	10 ~ 95% @ 40 °C non-condensing	10 ~ 95% @ 35 °C non-condensing
	存储湿度	10 ~ 95% @ 60 °C non-condensing	10 ~ 95% @ 60 °C non-condensing	10 ~ 95% @ 60 °C non-condensing
物理规格	尺寸(W x H x D)	426 x 88 x 525 mm (16.7" x 3.46" x 20.67")	437 x 88.9 x 533.4 mm (17.2" x 3.5" x 21")	426 x 177 x 600 mm (16.7" x 7.0" x 23.6")

服务器机箱选型指南



型号		HPC-2040		HPC-5000		HPC-7000	
硬盘槽		外部	内部	外部	内部	外部	内部
	薄型光碟	Optional	-	1	-	1	-
	3.5" / 2.5"	-	2 x 2.5" (one for option)	-	2 x 3.5" or 1 x 3.5" + 1 x 2.5"	3 x 3.5"	-
	热插拔	4 (3.5" or 2.5")		-	-	-	-
散热	风扇	1 (12cm)		1 x 12cm system fan in the rear side 1 x 8cm system fan in the bottom side (optional)		2 (12cm/150CFM)	
	空气过滤器	-		Replaceable air filter (in the bottom side)		-	
前面板I/O接口	USB 3.0	2		2		2	
	USB 2.0	-		2		-	
其他项	LED 指示器			Power		Power	
	后置板			-		Two USB reserved ports	
环境		Operating	Non-Operating	Operating	Non-Operating	Operating	Non-Operating
	温度	0 ~ 40 °C (32 ~ 104 °F)	-40 ~ 70° C (-40 ~ 156° F)	0 ~ 40 °C (32 ~ 104 °F)	-40 ~ 70° C (-40 ~ 156° F)	0 ~ 40 °C (32 ~ 104 °F)	-40 ~ 60 °C (-40 ~ 140 °F)
	湿度	10 ~ 95% @ 40° C, non-condensing	10 ~ 95% @ 60° C, non-condensing	10 ~ 95% @ 40° C, non-condensing	10 ~ 95% @ 60° C, non-condensing	10 ~ 95% @ 40° C, non-condensing	10 ~ 95% @ 60° C, non-condensing
	振动 (5 ~ 500 Hz)	1 Grms	2 G	1 Grms	2 G	1 Grms	2 G
	冲击	10 G (with 11 ms duration, half sine wave)		10 G (with 11 ms duration, half sine wave)		10 G (with 11 ms duration, half sine wave)	
物理规格	尺寸 (W x H x D)	210 x 230 x 275 mm (8.3" x 9.1" x 10.8")		192 x 376.7 x 338.5 (7.56" x 14.83" x 13.33), with chassis feet and key lock bracket		267.1 x 458 x 500mm (10.52" x 18.03" x 19.69")	

服务器机箱选型指南



高度 (1U = 1.75")		3U / 塔式	4U / 塔式
型号		HPC-7320	HPC-7483
产品规格支持		Micro ATX, ATX, EATX	Micro ATX, ATX, EATX
插槽数/全高卡数		7/6	10/10
硬盘槽	薄型光碟	1 (ODD should be purchased separately)	-
	5.25" (前置)	-	3
	3.5" (热插拔)	2 (3.5" / 2.5")	8 (3.5" or 2.5")
	3.5" (内置)	2	0
	2.5" (热插拔)	2 (3.5" / 2.5")	0
	2.5" (内置)	-	2
散热	机箱风扇	2 (8cm/57CFM) + 1 (6cm/27.72CFM)	3 (12 cm/140 CFM)
	空气过滤器	Yes	-
前面板I/O接口	USB 3.0	2	2
	USB 2.0	-	-
环境	工作温度	0 ~ 40 °C (32 ~ 104 °F)	0 ~ 40 °C (32 ~ 104 °F)
	存储温度	-40 ~ 70 °C (-40 ~ 158 °F)	-40 ~ 70 °C (-40 ~ 158 °F)
	工作湿度	10 ~ 95% @ 40 °C non-condensing	10 ~ 95% @ 40 °C non-condensing
	存储湿度	10 ~ 95% @ 60 °C non-condensing	10 ~ 95% @ 60 °C non-condensing
物理规格	尺寸(W x H x D)	426.4 x 132.2 x 480 mm (16.79" x 5.2" x 18.9")	435 x 177 x 673 mm (17.12" x 7.0" x 26.49")

存储服务器机箱选型指南



高度 (1U = 1.75")		2U		3U	4U
型号		HPC-8212	HPC-8224	HPC-8316	HPC-8424
产品规格支持		Micro ATX, ATX, EATX	Micro ATX, ATX, EATX	Micro ATX, ATX, EATX	Micro ATX, ATX, EATX
插槽数/全高卡数		6/2 (optional)	6/2 (optional)	6/6	6/6
硬盘槽	薄型光碟	-	-	-	-
	5.25" (前置)	-	-	-	-
	3.5" (热插拔)	12	-	16	24
	3.5" (内置)	-	-	-	-
	2.5" (热插拔)	2 (R6 version)	24	2 (SE/SA version)	2 (SE/SA version)
	2.5" (内置)	-	-	2 (TE/TA version)	-
散热	机箱风扇	4	4	4	4
	空气过滤器	-	-	-	-
前面板I/O接口	USB 3.0	-	-	2	-
	USB 2.0	2	2	-	2
环境	工作温度	0 ~ 35 °C (32 ~ 95 °F)	0 ~ 35 °C (32 ~ 95 °F)	0 ~ 35 °C (32 ~ 95 °F)	0 ~ 35 °C (32 ~ 95 °F)
	存储温度	-40 ~ 70 °C (-40 ~ 158 °F)	-40 ~ 70 °C (-40 ~ 158 °F)	-40 ~ 70 °C (-40 ~ 158 °F)	-40 ~ 70 °C (-40 ~ 158 °F)
	工作湿度	10 ~ 95% @ 35 °C non-condensing	10 ~ 95% @ 35 °C non-condensing	10 ~ 95% @ 35 °C non-condensing	10 ~ 95% @ 35 °C non-condensing
	存储湿度	10 ~ 95% @ 60 °C non-condensing	10 ~ 95% @ 60 °C non-condensing	10 ~ 95% @ 60 °C non-condensing	10 ~ 95% @ 60 °C non-condensing
物理规格	尺寸(W x H x D)	438 x 88.4 x 620 mm (17.24" x 3.5" x 24.4")/ 438 x 88.4 x 540 mm (17.24" x 3.5" x 21.3")	438 x 88.4 x 620 mm (17.24" x 3.5" x 24.4")/ 438 x 88.4 x 540 mm (17.24" x 3.5" x 21.3")	435 x 132 x 620 mm (17.13" x 5.2" x 24.41") / 435 x 132 x 540 mm (17.13" x 5.2" x 21.26")	438 x 176 x 620 mm (17.24" x 6.9" x 24.4") / 438 x 176 x 540 mm (17.24" x 6.9" x 21.3")

服务器选型指南



型号		SKY-6400		AGS-913		AGS-923	
后置板		Dual Intel® Skylake-SP dual processors		Dual Intel® Xeon® E5-2600 v3/v4		Dual Intel® Xeon® E5-2600 v3/v4	
扩展槽		4 x PCIe x16 double-depth + 1 PCIe x 8 FH/FL card + 1 PCIe x4 card		3 x PCIe x16 double-depth card + 1 x PCIe x8 FH/HL card		4 x PCIe x16 double-depth card + 1 x PCIe x8 FH/HLcard	
硬盘槽	薄型光碟	-		-		-	
	2.5" Internal	2		-		-	
	2.5" Hot Swap	-		4		8	
	3.5" (internal)	8		-		-	
散热	机箱风扇	3 x 12038		7 x 40x56 + 2 x 40x28 high speed fan		4 x 80x38 + 1 x 80x20 + 1 x 80x38 (optional) high speed fan	
	空气过滤器	-		-		-	
机箱防盗报警		Yes		Yes		Yes	
前面板USB		2(USB 3.0)		2		2	
其他	LED 指示灯	Power switch and system reset button		Power status, HDD activity, LAN status, location, error message		Power status, HDD activity, LAN status, location, error message	
	后面板	Location, error message		Location, error message		Location, error message	
环境		Operating	Non-Operating	Operating		Non-Operating	
	工作温度	0 ~ 35° C (32 ~ 95° F) *0 ~ 30° C (32 ~ 96° F) for nVidia tesla P100		-20 ~ 60° C (-4 ~ 140° F)		0 ~ 40° C (32~104 °F)	
	工作湿度	10 ~ 85% @ 35° C		10 ~ 95% @ 40° C		10 ~ 85% @ 40° C	
	振动 (5~500 Hz)	0.5 Grms		0.5 Grms		2G	
	冲击	10 G (with 11ms duration, half since wave)		10 G (with 11ms duration, half since wave)		10 G (with 11ms duration, half since wave)	
物理规格	尺寸 (W x H x D)	435 x 177 x 700.5 mm (17.12" x 7.0" x 27.58")		430 x 44 x 770 mm (16.9" x 1.7" x 30.3")		430 x 88 x 770 mm (16.9" x 3.4" x 30.3")	

注：运作温度通过NVIDIA质量认证 (NVQual)



型号		HPC-7400-S813		HPC-7400-S923		HPC-7483-S923	
后面板		Single Intel® Xeon® E5-2600 v3/v4		Intel® Xeon® E5-2500 v4/v3 processor			
扩展槽		2 x PCIe x16 double-depth card + 1 x PCIe x8 + PCIe x4 + 1 x PCIe x1		3 x PCIe x 16 double-depth cards		4 x PCIe x 16 double-depth cards	
硬盘槽	Slim ODD Bay	-		-		-	
	2.5" Internal	-		2 rear-accessible (3.5"/2.5")		2	
	2.5" Hot Swap	-		-		-	
	3.5" (internal)	-		2 rear-accessible (3.5"/2.5")		8	
散热	机箱风扇	3 x 80x38 + optional 2 (6cm) rear fans		(8 cm/1.41.9 CFM) + optional 2 (6 cm) rear fans		3 (12 cm / 226.5 CFM)+ optional 2 (8 cm) rear fans	
	空气过滤器	Yes		Yes		No	
机箱防盗报警		Yes		Yes		Yes	
前面板USB		2		2		2	
其他	LED 指示灯	Power switch and system reset button		Power switch , system reset button,HDD, LAN1,LAN2		System: Power, HDD, LAN1, LAN2, System information HDD Tray: HDD Power and Activity LED	
	后面板	-		-		Two 9-pin D-Sub and two PS2 and two USB	
环境		Operating	Non-Operating	Operating		Non-Operating	
	工作温度	0 ~ 40° C (32~104 °F)		-20 ~ 60° C (-4 ~ 140° F)		0 ~ 35° C (32 ~ 95 °F)	
	工作湿度	10 ~ 85% @ 40° C		10 ~ 95% @ 40° C		10 ~ 85% @ 35° C	
	振动 (5~500 Hz)	2 Grms		1 Grms		2 G	
冲击					10G		
物理规格	尺寸 (W x H x D)	482 x 177 x 448 mm (18.9" x 6.9" x 17.6")		482x 177 x 448 mm (18.9" x 6.9" x 17.6")		435 x 177 x 658 mm (17.1" x 6.9" x 25.9")	

如需GPU服务器AGS系列详细兼容信息，请参考GPU产品认证表

产品型号			1U	2U	3U 机箱 HPC-7320 / 4U 机箱 HPC-7400					4U		
			AGS-913	AGS-923	ASMB-813	ASMB-822	ASMB-913	ASMB-922	ASMB-923	HPC-7400-S813	HPC-7400-S923	HPC-7483-S923
NVIDIA	Tesla	P100	*	*	V	V	V	V	V	V	V	*
		P40	V	V	V	V	V	V	V	V	V	*
		M60	*	*	V	V	V	V	V	*	V	V
		M40	*	*	V	V	V	V	V	V	*	*
		K80	V	*	V	V	V	V	V	*	*	V
		K40	V	V	V	V	V	V	V	V	V	V
AMD	Workstation	W9000	V	V	V	V	V	V	V	V	V	V
		W9100	V	V	V	V	V	V	V	V	V	V
	Server	S9000	V	V	V	V	V	V	V	V	V	V
		S9150	V	V	V	V	V	V	V	V	V	V
Intel	Coprocessor	Xeon Phi 5110P	V	V	V	V	V	V	V	V	V	

注意：

1. 标记(V)代表此产品已通过兼容性测试(GPU卡和驱动程式的安装)。
2. * 表示已经通过Nvidia的质量测试认证。
3. 安装多个GPU卡时，部分GPU卡需要启用BIOS设置菜单中的 " Above 4G Decoding "。

GPU卡料号

料号	研华料号	厂商料号
NVS 系列	SKY-NVS-310-1E	NVS 310 1GB PCI-E x16 DP*2 FS
	SKY-NVS-315E	NVS 315 1GB PCI-E x16 DMS59 FS
	SKY-NVS-510E	NVS 510 2GB PCI-E x16 MDP*4 FS
	SKY-NVS-810E	NVS 810 4GB PCI-E x16 MDP*8 FS
Quadro 系列	SKY-QUAD-GP100	Quadro GP100 16GB PCI-Ex16 DVI-D*1 DP*4 FS
	SKY-QUAD-K1200E	Quadro K1200 4GB PCI-Ex16 MDP*4 FS
	SKY-QUAD-K1200LPE	Quadro K1200 4GB PCI-Ex16 MDP*4 FS/LP B
	SKY-QUAD-K420-2E	Quadro K420 2GB PCI-Ex16 DVI-I*1 DP*1 FS
	SKY-QUAD-K4200E	Quadro K4200 4GB PCI-Ex16 DVI*1 DP*2 FS
	SKY-QUAD-K5200E	Quadro K5200 8GB PCI-Ex16 DVI*2 DP*2 FS
	SKY-QUAD-K6000E	Quadro K6000 12GB PCI-Ex16 DVI*2 DP*2 FS
	SKY-QUAD-K620E	Quadro K620 2GB PCI-Ex16 DVI-I*1 DP*1 FS
	SKY-QUAD-M2000E	Quadro M2000 4GB PCI-Ex16 DP*4 FS
	SKY-QUAD-M4000E	Quadro M4000 8GB PCI-Ex16 DP*4 FS
	SKY-QUAD-M5000E	Quadro M5000 8GB PCI-Ex16 DVI*1 DP*4 FS
	SKY-QUAD-M6000-2E	Quadro M6000 24GB PCI-Ex16 DVI*1 DP*4 FS
	SKY-QUAD-M6000E	Quadro M6000 12GB PCI-Ex16 DVI*1 DP*4 FS
	SKY-QUAD-P400	Quadro P400 2GB PCI-Ex16 MDP*2 FS
	SKY-QUAD-P600	Quadro P600 2GB PCI-Ex16 MDP*4 FS
	SKY-QUAD-P1000	Quadro P1000 4GB PCI-Ex16 MDP*4 FS
	SKY-QUAD-P2000	Quadro P2000 5GB PCI-Ex16 DP*4 FS
	SKY-QUAD-P4000	Quadro P4000 8GB PCI-Ex16 DP*4 FS
	SKY-QUAD-P5000E	Quadro P5000 12GB PCI-Ex16 DVI-D*1 DP*4 FS
	SKY-QUAD-P6000E	Quadro P6000 24GB PCI-Ex16 DVI-D*1 DP*4 FS
SKY-QUAD-SYNC-KE	Quadro Sync for Kepler w/4*ribbon cable	
TESLA 系列	SKY-TESL-K40-AE	Tesla K40 12GB PCI-E x16 FS
	SKY-TESL-K40-PE	Tesla K40 12GB PCI-E x16 HS
	SKY-TESL-K80E	Tesla K80 24GB PCI-E x16 HS
	SKY-TESL-M10-PE	Tesla M10 32GB PCI-E x16 HS
	SKY-TESL-M40-2E	Tesla M40 24GB PCI-E x16 HS
	SKY-TESL-M40E	Tesla M40 12GB PCI-E x16 HS
	SKY-TESL-M4E	Tesla M4 4GB PCI-E x16 HS/Low profile
	SKY-TESL-M6-MXM-PE	Tesla M6 8GB MXM3.1 type B HS
	SKY-TESL-M60-PLRE	Tesla M60 16GB PCI-E x16 HS L to R
	SKY-TESL-M60-PRLE	Tesla M60 16GB PCI-E x16 HS R to L
	SKY-TESL-P100-16P	Tesla P100-PCI-E-16GB x16 HS
	SKY-TESL-P100-PE	Tesla P100 12GB PCI-E x16 HS
	SKY-TESL-P4-PE	Tesla P4 8GB PCI-E x16 HS
	SKY-TESL-P40-PE	Tesla P40 24GB PCI-E x16 HS

工业存储选型指南



产品类型		磁盘扩展柜		存储服务器	
型号		SKY-4120B	ASR-3100	SKY-4311	
系统	产品规格	2U 24-Bay	1U 16-Bay	1U 8-Bay	
	磁盘数	24 x 2.5" Bays	16-Bay (2.5")	8-Bay (2.5")	
	磁盘类型	SAS (12Gb or 6Gb/s)	NVMe/SATA/SAS		
	CPU 类型	-	Dual LGA 2011-R3 Intel® Xeon® E5-2600 v3/v4 series	1Dual LGA 2011-R3 Intel® Xeon® E5-2600 v3/v4 series	
	芯片组	-	Intel C612 Chipset		
	内存类型	-	16 x DDR4-2133 ECC RDIMM, maximum to 512GB	16 DDR4-2133 ECC RDIMMs, maximum 512 GB	
	存储扩展	3 x 12Gb/s SAS wide-ports per controller, two for input & one for output	Two PCIe x8 slots (Gen3), one is HHHL card and the other one is FHHL card		Two PCIe x8 slots (Gen3), one is HHHL card and the other one is FHHL card
扩展槽	RAID 级别	Dual Controller	-	-	
	PCIe x16 带 x8 link	-	-	-	
	PCIe x 8	-	2 (one is HHHL card and the other one is FHHL card)	2 (one is HHHL card and the other one is FHHL card)	
以太网	PCIe x4	-	-	-	
	千兆位以太网	-	2	2	
I/O	后面板I/O端口	-	1 VGA Port 1 COM RS-232 Port 4 USB 3.0 Ports 2 LAN RJ45 Port	1 VGA Port 1 COM RS-232 Port 4 USB 3.0 Ports 2 LAN RJ45 Port	
电源	电源输出功率	550W Redundant Power	1100W Redundant Power	1100W Redundant Power	
	输入范围	AC 100-240V	AC 100-240V	AC 100 ~ 240 V	
物理规格	尺寸	502 x 448 x 88.4 (mm, without handle ears)	806 x 430 x 44 (mm)	626 x 430 x 44 (mm)	
	重量	23 kg	15 kg	14 Kg	
环境	工作温度	0° C ~ 40° C (32° F ~ 104° F)	0° C ~ 40° C (32° F ~ 104° F)	0° C ~ 40° C (32° F ~ 104° F)	
	存储温度	-20° C ~ 60° C (-4° F ~ 140° F)	-20° C ~ 60° C (-4° F ~ 140° F)	-20° C ~ 60° C (-4° F ~ 140° F)	
	工作湿度	10% ~ 85% @ 40° C, non-condensing	10% ~ 85% @ 40° C, non-condensing	10% ~ 85% @ 40° C, non-condensing	
	存储湿度	10% ~ 95% @ 40° C, non-condensing	10% ~ 95% @ 40° C, non-condensing	10% ~ 95% @ 40° C, non-condensing	
	工作振动 (5~500 Hz)	0.25Grms	0.25Grms	0.25 Grms	

工业存储选型指南



产品类型	外部磁盘阵列	
型号	ASR-5300I	
系统	产品规格	3U 16-Bay (LFF)
	配置	Single Controller
	磁盘数	16-Bay (3.5")
	磁盘类型	6 Gb/s SAS, 6 Gb/s SATA
	缓存	Default 2 GB, up to 16 GB
	JBOD 扩展	Yes, miniSAS
	最大磁盘数	160 x 3.5" drives
	原装接口	4 x 1Gb/s iSCSI RJ45 Port
	可选接口	-
	RAID Level	0, 1, 3, 5, 6, 10, 30, 50, 60
	LUN 数	2048 LUNs
	通知	Email, Fax, LAN broadcast, SNMP traps, SMS, Skype
数据	高级功能	Thin provisioning
		Snapshot (64 images per source volume, max 128 per system)
	可选功能	Volume copy/ mirror (16 source volume x 4 replication pairs, max 64 per system)
电源	输出功率	460W Redundant Power (80 Plus)
	输入范围	AC 100-240 V
物理规格	尺寸	500 x 448 x 130 (mm)
	重量	21.66kg / 47.75lbs (without hard drives)
环境	工作温度	0 to 40° C (32 ~ 104° F) without BBU or Super-Cap
	存储温度	-40 to 60° C (-40° F ~ 140° F)
	工作湿度	5 to 95% non-condensing
	存储湿度	5 to 95% non-condensing

加固型服务器选型指南



型号	SKY-8200	SKY-8100	
参数	2U - Rack Mount	1U - Rack Mount	
处理器系统	处理器	Dual Intel® Xeon® Processor E5-2600 v3 v4 Series	Single Intel® Xeon® Processor D 15xx Series
	核心数	Up to 14C	Up to 16C
	频率	2.3GHz	2.5GHz
	芯片组	Intel® DH8900 Intel® DH8925	Intel® Xeon® Processor D SoC
内存	技术	16x DDR4 DIMMs, ECC/REG/RDIMM/LRDIMM, up to 2400 MHz	4x DDR4 DIMMs, ECC/REG/RDIMM/LRDIMM, up to 2400MHz
	最大容量	1024 GB/ 64 GB per DIMM	128 GB/ 32 GB per DIMM
	内存槽	16x 288-pin RDIMM/LRDIMM	4x 288-pin RDIMM/LRDIMM
	ECC 支持	ECC/REG	ECC/REG
网络	控制器	Intel® i210-AT	Intel® i210-AT
	1GbE	2x 10/100/1000Mbps Mgmt ports	2x 10/100/1000Mbps Mgmt ports
	10GE	-	-
扩展	PCIe x16	2x FH/FL PCIe gen.3 x16 slots (x16 riser card only)	1x FH/FL PCIe gen.3 x16 slots (x16 riser card only)
	PCIe x8	4x FH/FL PCIe gen.3 x8 slots 2x FH/HL PCIe gen.3 x8 slots 1x LP PCIe gen.3 x8 slot	2x FH/FL PCIe gen.3 x8 slot
	PCIe x4	-	-
	M.2 PCIe/SSD	-	1x M.2 2242 slot 1x M.2 2280 slot
	mSATA	2x mSATA slot	-
存储	2.5" HDD/SSD	4x 2.5" hot-swappable SAS/SATA HDD/SSD drives	2x 2.5" hot-swappable SAS/SATA HDD/SSD drives
	3.5" HDD	-	-
	mSATA SSD	2x mSATA	-
	CompactFlash/ CFast	-	-
I/O	控制口	2	2
	USB2.0/USB3.0	2x USB3.0/USB2.0 Type A port at front 2x USB3.0/USB2.0 Type A port at rear	2x USB3.0/USB2.0 Type A port at front 2x USB3.0/USB2.0 Type A port at rear
	LED 指示器	ID, Critical, Major, Minor, Power, status	ID, Critical, Major, Minor, Power, status
	重置按钮	Power button ID button	Power button ID button
	其他	1x VGA port, 1x external mini SAS port 1x Telco Alarm port	1x VGA port(internal), 2x external mini SAS port 1x Telco Alarm port
电源	电源类型	Redundant AC 1400W Redundant DC 1400W	Redundant AC 650W Redundant DC 650W
	瓦数	1400W	650W
	输入	AC 100-240VAC, 12-10A, 50-60Hz DC -36--72VDC, 40-25A	AC 90-264VAC, 9-4A, 47-63Hz DC -38 - -75VDC, 18-10A
	电源	AC or DC, redundant	AC or DC, redundant
环境	工作温度 空气流动0.7m/s	-5°C (23°F) to 55°C (131°F)	-5°C (23°F) to 55°C (131°F)
	存储温度	-40°C (-40°F) to 70°C (158°F)	-40°C (-40°F) to 70°C (158°F)
散热		6* 80 x 38mm fan	4* 40 x 56mm fan
物理规格	材质	Iron	Iron
	安装方式	Rack-mounting	Rack-mounting
	尺寸 (W x H x D)	430 x 500.1 x 88.1 mm (16.93" x 19.69" x 3.47")	430 x 493.5 x 43.6 mm (16.93" x 19.43" x 1.72")
	重量	22 Kg	15 Kg
OS 支持	Linux (CentOS, Red Hat, Ubuntu)	Linux (CentOS, Red Hat, Ubuntu)	
IPMI	Aspeed AST2400 iBMC + AMI MegaRAC firmware Supports IPMI 2.0, Supports iKVM Dedicated NIC via NC-SI on management LAN ports	Aspeed AST2400 iBMC + AMI MegaRAC firmware Supports IPMI 2.0, Supports iKVM Dedicated NIC via NC-SI on management LAN ports	
认证	CB, UL, FCC, CE, CCC, RoHS, REACH, NEBS Level 3	CB, UL, FCC, CE, CCC, RoHS, REACH	

加固型服务器选型指南



型号		SKY-8101 (20")	SKY-8101L1(10bay/27.5") SKY-8101L2(8bay/27.5")
参数		1U- Rack Mount	
处理器系统	处理器	Single Intel® Xeon® Scalable Skylake-SP processor	
	核心数	Up to 28C	
	频率	2.1GHz	
	芯片组	Intel® C622 chipset (optional variants with C626 and C627)	
内存	技术	6x DDR4 DIMMs, ECC/REG/RDIMM/LRDIMM, up to 2666MHz	
	最大容量	384 GB/ 64 GB per DIMM	
	内存槽	6x 288-pin RDIMM/LRDIMM	
	ECC 支持	ECC/REG	
网络	控制器	GbE LAN1: Intel® i210-AT 10GbE SFP+ LAN1/2: Integrated into PCH, with SR-IOV and RDMA support	
	1GbE	2x 10/100/1000 Mbps Mgmt ports	
	10GE	2x 1Gbps/10Gbps SFP+ ports	
	PCIe x16	1x FH/FL PCIe gen.3 x 16 slot (x16 riser card only)	
扩展	PCIe x8	2x FH/FL PCIe gen.3 x8 slots 1x LP/HL PCIe gen.3 x8 slot	2 x FH/FL PCIe gen.3 x8 slots 1 x LP/HL PCIe gen.3 x8 slot (Optional) 1 x LP/HL PCIe gen.3 x8 slot (for SKY-8101L1 model only)
	PCIe x4	1x PCIe gen.3 x4 expansion slot for Advantech Personalization card	
	M.2 PCIe/SSD	1x M.2 2280 slot (SATA/PCIe)	
	mSATA	-	-
	2.5" HDD/SSD	4x 2.5" hot-swappable, SAS/SATA HDD/SSD drives	4 x 2.5" hot-swappable, SAS/SATA HDD/SSD drives, additional 2 x 2.5" hot-swappable NVMe SSD (on SKY-8101L2 model only)
I/O	控制口	1x microUSB console	
	USB2.0/USB3.0	1x USB3.0/2.0 Type A port at front 2x USB3.0/2.0 Type A port at rear	
	LED 指示器	Power, ID, 3x SW definable LEDs	
	重置按钮	Power button ID button	
	其他	2x GbE RJ45, 2x 10GbE SFP+, 1x Display port	
电源	电源类型	Redundant AC 700W Redundant DC 600W	Redundant AC 850W
	瓦数	(AC)700W/(DC)600W	850W
	输入	(AC)90-264Vac, 9-4A, 47-63Hz (DC)-38- -75Vdc, 18-10A	100-240Vac, 12-6A, 50-60Hz
	电源	AC or DC, redundant	AC, redundant
环境	工作温度	-5°C (23°F) to 55°C (131°F)	0°C (32°F) to 40°C (104°F)
	存储温度	-40°C (-40°F) to 70°C (158°F)	
	散热	5* 40 x 65mm fan	6* 40 x 56mm fan
物理规格	材质	Iron	Iron
	安装方式	Rack-mounting	
	尺寸 (W x H x D)	438.00 x 506.20 x 44.20 mm (17.24" x 19.93" x 1.74")	438.40 x 696.15 x 44.20mm (17.26" x 27.41" x 1.74") with ear handle
	重量	15kg	16kg
OS 支持		Linux (CentOS, Red Hat, Ubuntu), Windows Server	
IPMI		*Aspeed AST2500 BMC Advanced Lights Out Management compliant to IPMI2.0 with security and availability enhancements *iKVM support Configurable shared or dedicated NIC support	*Aspeed AST2500 BMC Advanced Lights Out Management compliant to IPMI2.0 with security and availability enhancements *iKVM support Advantech WeB GUI style node manager Configurable shared or dedicated NIC support
认证		CB, UL, FCC, CE, RoHS, REACH	

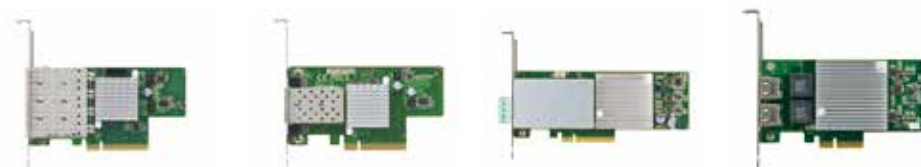
多节点刀片服务器



型号		SKY-9340	
处理器系统	CPU Blade ^{NOTE1}	Up to 4 CPU blades, Dual Intel® Xeon® 6100/8100 series processors on each CPU blade Up to 16x DDR4 32GB Regular RDIMMs 1x PCIe3.0x16 slot	
	系统管理处理单元 (SMP)	1x Intel Denverton C3338 SoC (Optional) Up to 2x DDR4 32GB VLP RDIMMs (Optional)	
I/O	PCIe Cards ^{NOTE1}	Flexible I/O with up to 8 PCIe Cards	
	LAN	8x 10G SFP+ 2x RJ45 management plane 4x 40G/100G fabric link for CPU blades connectivity (integrated data plane fabric) and I/O expansion	
	串行控制台	1 X RJ45 Management console to ShMC	
	USB	2 XUSB 3.0 connect to SMP(C3000) (optional)	
存储	SATA	Up to 2x M.2 2242/2280 SSD on each CPU board Up to 2x M.2 SSD supporting software RAID1 for SMP and PXE boot images Up to 24x system storage (2.5" SATA/SAS/NVMe storage device)	
散热	技术	Two Rear pluggable, hot-swappable system fan module. Each CPU blade has 4 fan module	
电源	AC 输入	Up to four redundant power supply units with separate AC inlets. AC 200~240V, 50~60Hz, with 2+2 and N+1 power redundancy options (max output 3600W) AC 100~127V, 50~60Hz, with N+1 power redundancy (max output 3000W)	
	DC 散热	Up to four redundant power supply units with separate DC inlets. DC -40V~-72V, 56A, with 2+2 and N+1 power redundancy options (max output 3600W)	
	PSU cooling	Self-cooled	
	输出DC电源	+12V	
	额定输出电流	Maximum 148A@ +12V per PSU Maximum 2A@ +12VSB per PSU	
	功率消耗	2900W (with configuration: 4x CPU blades with dual 130W processors, 16x 2400MHz 32GB DDR4 VLP RDIMM, and 2x M.2 SSD each blade, 100G data plane fabric, 4x PCIe cards, and 12x 2.5" SSDs)	
系统管理	管理面板开关	4 x 1G link for four CPU blade management connectivity 2 x 1G link for ShMC management connectivity 2 x 1G link for SMP management connectivity 2 x 1000 Base-T to front panel for external connectivity	
	IPMI 接口	2 x 1G link for ShMC management connectivity 2 x 1G link for SMP management connectivity	
	传感器	2 x 1000 Base-T to front panel for external connectivity	
	附件	前面板 后面板	Data plane, PCIe Cards, 2.5" SSDs or HDDs CPU blades, Fan modules, AC or DC PSUs
物理规格	尺寸 (HxWxD)	450 x 3U x 914.4mm (WxHxD)	
	冲击	60kg (system weight with mixed sku configuration, including 4x CPU blades, 4x PCIe cards, and 12x 2.5" SSDs)	
环境		Operating	Non-operating
	温度	0 ~ 40° C (32 ~ 104° F)	- 40 ~ 70° C (-40 ~ 158° F)
	湿度	50% @ 25° C to 95% @ 40° C (non condensing)	95% @ 60° C (non-condensing)
兼容性	管理	IPMI, HPM.1 firmware upgrade, HPM.2 extended message size	
	安全性 & EMC	CB, UL, FCC, CE, RoHS, REACH	

NOTE 1: 若想了解更多有关CPU刀片, 存储设备及PCIe卡, 请联系研华当地销售工程师。

PCI Express 网卡选型指南



型号		PCIE-2130	PCIE-2220	PCIE-2221BP	PCIE-2221NP
芯片		Intel® I350	Intel® 82599ES	Intel® X710-BM2	Intel® X550-AT2
描述		Quad Port Fiber Gigabit w/ Intel® I350	Dual Port Fiber 10GbE w/ Intel® 82599ES	Dual Port Fiber 10GbE w/ Intel® X710-BM2	Dual Port Copper 10G w/ Intel® X550-AT2
网络界面	接口	4 x SFP cages	2 x SFP+ cages	2x SFP+ cages	2x SFP cages
	Media	GbE	10GbE	10GbE	10GbE
规格		Standard L/P PCIe card	Standard L/P PCIe card	Standard L/P PCIe card	Standard L/P PCIe card
Pcie		PCIe gen.2 x4	PCIe gen.2 x8	PCIe gen.3 x8	PCIe gen.3 x4
散热方式		Passive	Passive	Passive	Passive
电源	电压	+12V ± 15%	+12V ± 15%	+12V ± 15%	+12V ± 15%
	功耗	5W	8.5W	10W	12.5W
环境	工作温度 空气流动0.7m/s	0 ~ 45° C (32 ~ 113° F)	0 ~ 45° C (32 ~ 113° F)	0 ~ 45° C (32 ~ 113° F)	0 ~ 45° C (32 ~ 113° F)
	存储温度	-40 ~ 65° C (-40 ~ 149° F)	-40 ~ 65° C (-40 ~ 149° F)	-40 ~ 65° C (-40 ~ 149° F)	-40 ~ 65° C (-40 ~ 149° F)
	存储湿度	0 ~ 90%, non-condensing	0 ~ 90%, non-condensing	0 ~ 90%, non-condensing	0 ~ 90%, non-condensing
物理规格	尺寸	167 x 68.9 mm	167 x 68.9 mm	167 x 68.9 mm	167 x 68.9 mm
	净重	0.08kg	0.07kg	0.2kg	0.115kg
料号		PCIE-2130NP-00A1E	PCIE-2220NP-00A1E	PCIE-2221BP-00A1E	PCIE-2221NP-00A1E (2 ports) PCIE-2221NP-01A1E (1 port)

PCI Express 网卡选型指南



型号		PCIE-2230	PCIE-2131	PCIE-2320
芯片		Intel® XL710-BM1	Intel® I350	Intel® XL710-BM2
描述		Quad Port Fiber 10GbE w/ Intel® XL710-BM1	Quad Port Copper Bypass Gigabit w/ Intel® I350	Dual Port Fiber 40GbE w/ Intel® XL710-BM2
网络界面	接口	4 x SFP+ cages	4 x RJ45 copper cages	2 x QSFP+ cage
	Media	10GbE	1GbE	40GbE
规格		Standard L/P PCIe card	Standard L/P PCIe card	Standard L/P PCIe card
Pcie		PCIe gen.3 x8	PCIe gen.2 x4	PCIe gen.3 x8
散热方式		Passive	Passive	Passive
电源	电压	+12V ± 15%	+12V ± 15%	+12V ± 15%
	功耗	9W	5W	9W
环境	工作温度 空气流动0.7m/s	0 ~ 45° C (32 ~ 113° F)	0 ~ 45° C (32 ~ 113° F)	0 ~ 45° C (32 ~ 113° F)
	存储温度	-40 ~ 65° C (-40 ~ 149° F)	-40 ~ 65° C (-40 ~ 149° F)	-40 ~ 65° C (-40 ~ 149° F)
	存储湿度	0 ~ 90%, non-condensing	0 ~ 90%, non-condensing	0 ~ 90%, non-condensing
物理规格	尺寸	167 x 68.9 mm	167 x 68.9 mm	167 x 68.9 mm
	净重	0.125kg	0.125kg	0.135kg
料号		PCIE-2230NP-00A1E	PCIE-2131BP-00A1E (4 ports w/ bypass) PCIE-2131NP-00A1E (2 ports w/o bypass) PCIE-2131NP-01A1E (4 ports w/o bypass)	PCIE-2320NP-00A1E (2 ports) PCIE-2320NP-01A1E (1 port)

FWA 选型指南

P/N系统		FWA-6170Q-00A1R	FWA-6170-00A1R	FWA-6520	FWA-6520L
Form Factor		2U上架式	2U上架式	2U上架式	2U上架式
处理器参数	处理器	2 x Intel® Xeon® Platinum 8100, Gold 6100 & 5100, Silver 4100 and Bronze 3100 processors		2 x Intel® Xeon® E5-2600 v3 / v4 Socket R3	1xIntel Xeon E5-2600/E5-1600 v3/v4
	核数	8C/10C/12C/14C/16C/18C/20C/22C/24C/26C/28C		8C/10C/12C/14C/16C/18C/20C/22C	4C/6C/8C/10C/12C/14C/16C/18C/20C/22C
	频率	2.0GHz/2.1GHz/2.2GHz/2.3GHz/2.4GHz/2.6GHz/3.0GHz/3.2GHz/3.4GHz		2.0GHz/2.1GHz/2.2GHz/2.3GHz/2.4GHz/2.6GHz	1.6~3.7GHz
	L2 Cache	30MB ~ 75 MB		30MB ~ 55 MB	10MB~55B
	芯片组	C626 (with 40Gb/s QAT)	C622 (without QAT)	C612	Intel C612
	BIOS	AMI Efi 64Mbit		AMI Efi 64Mbit	AMI EFI 128 Mbit
虚拟化		VT-x		VT-x	
内存	技术	DDR4, 2133/2400/2666MHz		DDR4, 2133/2400MHz	DDR4 2133/2400MHz
	最大容量	768GB (CPU0x12,CPU1x12)		256GB (CPU0x8,CPU1x8)	256GB (8 x 32GB)
	插槽	24 x 288-pin RDIMM		16 x 288-pin RDIMM	24 x 288pin RDIMM
	ECC 支持	Yes		Yes	Yes
网络接口	控制器	1 x Intel i210-AT		1 x Intel® I210	2 x Intel i210-AT
	1GbE	2 x 10/100/1000 Mbps RJ45 via Intel i210-AT chip		2 x 10/100/1000 Mbps RJ45 via Intel® I210 chip	2 x 10/100/1000 Mbps RJ45
	10GE	2 x 10G SFP+ via Intel C622/C626			
	LAN 旁路	LBP support by NMC		LBP support by NMC	LAN Bypass supported by NMC
扩展	NMC Slot				4 x NMC Slots
	PCIe x 8	2 x low-profile Gen3 x8 slot			1 x low profile PCIe x 8 Gen3 slot
	PCIe x 16			2 x FH/HL	
存储	NMC	8 NMCs		4/6/8 NMCs	
	2.5" HDD/SSD	Max. 2 2.5" HDD/SSD		Max. 2 x 2.5" HDD/SSD	
	3.5" HDD	2			4 x 3.5" HDD bay (HDD tray SKU option)
	m.2 SSD	2 x M.2 2280			
	CF slot				1 x CF slot
I/O	mSATA 内存槽			2 x mSATA	1 x mSATA slot (Half Size or Full Size)
	Console port	1		1	
	USB	USB3.0 X 2		USB3.0 X 2	USB2.0 X 2
	LED 指示器	1 x PWR_LED, 1 x Alert_LED, 1 x Locate_LED			
	其他	1 x power button		1 x power button	
	串行				1 x Console ports (RJ45 connector)
	Power LED				1 (Green on indicates power on)
	HDD LED				1 (Amber blink indicates HDD Read/Write)
排针				GPIO , Reset, COM and VGA	
TPM		TPM 1.2			
LCD模块		16 x 2 graphic display,5 buttons			
电源	电源类型	AC, redundant DC, redundant (optional)		AC, redundant DC, redundant (optional)	
	功耗	1200W		820W	
	输入	100V ~ 240V		100V ~ 240V	
	接口形式	CRPS		AC 3pin plug	
环境	工作温度	0 ~ 40 °C (32 ~ 104 °F)		0 ~ 40 °C (32 ~ 104 °F)	0 ~ 40 °C (32 ~ 104 °F)
	空气流动0.7m/s				
	非工作温度	-20 ~ 80° C (-4 ~ 167° F) and 40° C @ 95% RH Non-Condensing		-20 ~ 80° C (-4 ~ 167° F) and 40° C @ 95% RH Non-Condensing humidity	-40 ~ 60° C (-40 ~ 140 °F) and 40° C @ 95% RH Non-Condensing
	抗震性	with SSD: 0.3 Grms, IEC 60068-2-64, 5-500Hz, 1hr/axis		with SSD: 0.3 Grms, IEC 60068-2-64, 5-500Hz, 1hr/axis	
冲击保护	with SSD: 10G, IEC-60068-2-27, half sine, 11ms duration		with SSD: 10G, IEC-60068-2-27, half sine, 11ms duration		
散热		6x system FAN with smart FAN		3x system FAN with smart FAN	
物理规格	材料	Steel		Iron	Iron
	规格	2U Rackmount		2U Rackmount	
	尺寸 (W x H x D)	430 x 88 x 684.5 mm (16.9 x 3.4 x 26.9)		430 x 88x 558 mm (16.9" x 3.4" x 22")	
	重量	20 KG		20 KG	
OS 支持		Linux (CentOS, Red Hat, Ubuntu)		Linux (CentOS, Red Hat, Ubuntu)	Linux (CentOS, Red Hat, Ubuntu, etc.)
研华软件包		QuickStart Linux Image (CentOS based reference BSP) including • afru • ipmitool • LCD4Linux • Advanced LBP Utility • Intel® DPDK • Intel® QAT • DUI (Offline Diagnostics) • Individual packages: • Advanced LBP Library • DUI (Offline Diagnostics)		QuickStart Linux Image (CentOS based reference BSP) including • ipmitool • LCD4Linux • Advanced LBP Utility Individual packages: • Advanced LBP Library	
IPMI		Carrier Grade BMC, IPMI v2.0 compliant, with web interface, iKVM on request (Advantech IPMI Core)		IPMI v2.0 compliant BMC with web interface (AMI MegaRAC SP-X)	Carrier Grade BMC, IPMI v2.0 compliant, with web interface, iKVM on request
认证		CE/FCC/CB/UL/CCC		CE/FCC/CB/UL/CCC	CCC

FWA 选型指南

P/N系统	FWA-5020L-00A1R	FWA-5020U-00A1R	FWA-5020U-D0A1R	FWA-3270A	FWA-3270B
Form Factor	1U上架式				
处理器参数	处理器	1 x Intel® Xeon® E5-2600 v3 / v4 Socket	2 x Intel® Xeon® E5-2600 v3 / v4 Socket	Socket LGA 1151 (E3-1200v5; 6th Core-I; Pentium; Celeron®)	Socket LGA 1151 (6th Core-I, Pentium, Celeron®)
	核数	8C/10C/12C/14C/16C/18C/20C/22C			2C/4C
	频率	2.0GHz/2.1GHz/2.2GHz/2.3GHz/2.4GHz/2.6GHz			2.4GHz~3.6GHz
	L2 Cache	30MB ~ 55 MB			2MB/4MB/8MB
	芯片组	C612			C236
BIOS	AMI EFI 64Mbit			AMI Efi 64Mbit	
虚拟化	VT-x				
内存	技术	DDR4, 2133/2400MHz(CPU SKU)		Dual Channel DDR4 with 2133/2400 MHz	Dual Channel DDR4 with 2133/2400 MHz
	最大容量	256GB(CPU0 x8 DIMM)		4 x DIMM Slots Expandable to 64GB	2 x DIMM Slots Expandable to 32GB
	插槽	16 x 288-pin RDIMM		4 x 288-pin UDIMM	2 x 288-pin UDIMM
网络接口	ECC 支持	Yes		Yes (E3 CPU only)	NA
	控制器	1 x Intel® I210		8 x Intel® i210-AT	6 x Intel® i210-AT
	1GbE	2 x 1GbE RJ45 for management via Intel® i210-AT	2 x 1GbE RJ45 for management via Intel® i210-AT	8 x 10/100/1000 Mbps RJ45	6 x 10/100/1000 Mbps RJ45
	10GE	NA	2x 10GbE SFP+ via Intel® X710	NA	NA
	LAN 旁路	NA	2 segment Advanced LAN Bypass	NA	Advanced 3 x pair of LAN Bypass (default) Legacy 2 x pair of LAN Bypass (option by jumper)
扩展	NMC Slot	2 NMCs		2 x NMC	
	PCIe x 4			2 x FH/HL gen3 x4 slot (option)	NA
	PCIe x 8			1 x FH/HL gen3 x8 slot (default)	NA
PCIe x 16	NA	Up to 2* Proprietary x16 crypto PCIe			
存储	NMC			2 x NMC	1 x NMC
	2.5" HDD/SSD	Max. 2 x 2.5" HDD/SSD		2 x 2.5" SATA HDD/SSD bay	
	3.5" HDD			1 x 3.5" SATA HDD bay	
m.2 SSD			1 x m.2 SSD (2242/2260/2280)		
mSATA槽	2 x mSATA		NA	1 x Half-Size mSATA SSD	
显示屏	HDMI			HDMI	DVI
	Console port	1		1 x RJ45	
	USB 3.0	2		4 (2 in front+2 with pin header)	
	LED 指示灯			1 x Power led, 1 x HDD led	
I/O	重启按钮			Pin Header	
	其他			RS232, 2 x USB option	
TPM	TPM 2.0				
LCD 模块	TPM	On board TPM 1.2 Chip support		16x2 graphic display,5 buttons	
	LCD	16x2 graphic display,5 buttons		NA	
电源	电源类型	AC, redundant/ DC, redundant (optional)		AC, redundant and non-redundant DC, redundant DC (optional)	
	功率	650W		300W	
	输入	(AC) 100 ~ 240 V @ 50 ~ 60 Hz, full range, (DC) -40 ~ - 72V, 12 ~ 24A		100 V ~ 240 V	
环境	接口形式	AC 3pin plug			
	工作温度	0 ~ 40 °C (32 ~ 104 °F)		0 ~ 40 °C (32 ~ 104 °F)	
	空气流动	0.7m/s			
	存储温度	-20 ~ 80° C (-4 ~ 167° F) and 40° C @ 95% RH Non-Condensing humidity		-40 ~ 60° C (-40~140F)	
	湿度			95% @ 40° C (non-condensing)	
防振	with SATA HDD: 0.5 Grms, IEC 60068-2-64, 5-500Hz, 1hr/axis		with SATA HDD: 0.5 Grms, IEC 60068-2-64, 5-500Hz, 1hr/axis		
冲击保护	with SATA HDD: 10G, IEC-60068-2-27, half sine, 11ms duration		with SATA HDD: 10G, 11ms, IEC-60068-2-27, X, Y, X-X,-Y-Z axis, 3times per axis		
散热	2x system FAN with smart FAN		3x system FAN with smart FAN	4x system samrt FAN	3x system samrt FAN
物理规格	材质	Iron			Iron
	规格	Rack mount kits(ear)/ Slide rail(Optional)			1U Rackmount
	尺寸 (W x H x D)	438 x 44x 625 mm (17.24" x 1.732" x 24.61")		430 x 44 x 500 mm (16.9" x 1.7" x 19.6")	430 x 44 x 375 mm (16.9" x 1.7" x 14.7")
	重量	15Kg		10 kg	6kg
OS 支持	Linux (CentOS, Red Hat, Ubuntu)			Linux (CentOS, Red Hat, Ubuntu, etc.), Windows*10	
研华软件包	QuickStart Linux Image (CentOS based reference BSP) including: IPMI Tool/LCD4Linux/Advanced LBP Utility Individual packages: Advanced LBP Library			QSI (Linux based Advantech Bring-Up Image, LANbypass, FRU)	
IPMI	IPMI v2.0 compliant BMC with web interface (AMI MegaRAC SP-X)			Opiton	NA
认证	CE/FCC/CB/UL/CCC (FWA-5020U-D0A1R without CCC)			CE/FCC/CB/UL/CCC	